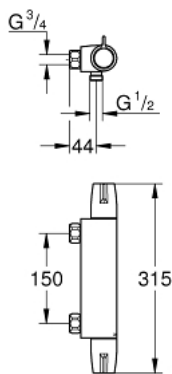
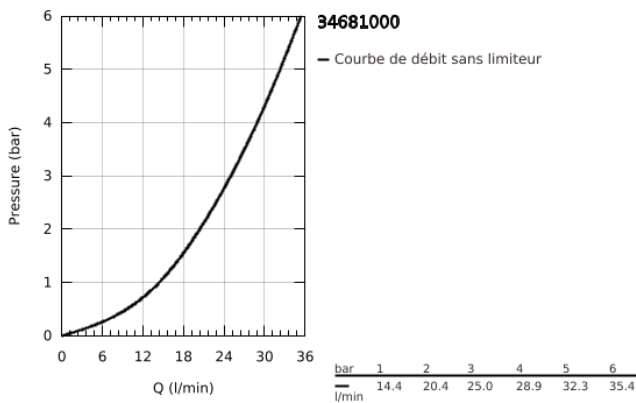


34 681 000 GROHTHERM SPECIAL MITIGEUR THERMOSTATIQUE DOUCHE 1/2"

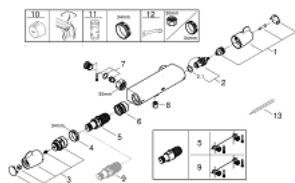


DESCRIPTION DU PRODUIT

- Couleur: chromé
- montage mural
- poignée ergonomique
- têtes en céramique 1/2", 90°
- GROHE TurboStat Régulation thermostatique quasi-instantanée
- poignée de température graduée avec stop réglable de 35° à 43° C
- Désinfection thermique aisée avec accessoire 47 994 000
- robinet d'arrêt intégré
- sortie de douche 1/2" avec clapet anti-retour intégré
- Butée de température métallique
- filtres intégrés
- sans raccords en s ni couvercles
- GROHE FastFixation pour le remplacement rapide des clapets anti-retour dans les raccords
- GROHE CoolTouch
- finition GROHE LongLife
- GROHE SafetyPlus



34 681 000 GROHTHERM SPECIAL MITIGEUR THERMOSTATIQUE DOUCHE 1/2"



PIÈCES DE RECHANGE, juillet 2015 – maintenant

- 1: Poignée de fermeture (Numéro de commande 49006000)
- 2: Tête à disques en céramique 1/2" (Numéro de commande 45882000)
- 2.1: Joint torique 18,2 x 1,7 (Numéro de commande 0392400M)
- 3: Poignée graduée (Numéro de commande 49005000)
- 4: Bague de fixation (Numéro de commande 47743000)
- 5: Cartouche thermostatique compacte 1/2" (Numéro de commande 47439000)
- 6: Race (Numéro de commande 47975000)
- 7: Clapets anti-retour (Numéro de commande 47979000)
- 8: Clapet anti-retour (Numéro de commande 08565000)
- 9: Cartouche GROHE TurboStat 1/2" (Numéro de commande 47175000)*
- 10: Poignée de déverrouillage de température (Numéro de commande 47994000)*
- 11: Clé 14 (Numéro de commande 19332000)*
- 12: Clé spéciale, 30 mm et 34 mm (Numéro de commande 19377000)*
- 13: Thermomètre (Numéro de commande 19001000)*

* Accessoires optionels