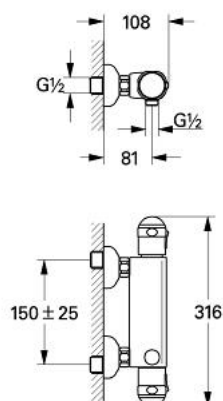


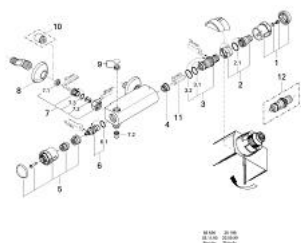
34 678 000 **SENTOSA MITIGEUR THERMOSTATIQUE DOUCHE 1/2"**



DESCRIPTION DU PRODUIT

- Couleur: chromé
- montage mural
- élément thermostatique à cire
- tête à disques céramique 1/2", 180°
- Poignée avec butée éco réglable séparément
- GROHE SafeStop butée à 38°C
- évacuation douche 1/2" au choix vers le haut ou vers le bas
- clapet(s) anti-retour intégré(s) agréé Belgaqua
- filtres intégrés
- raccords S
- protection anti-retour
- finition GROHE Long-Life

34 678 000 SENTOSA MITIGEUR THERMOSTATIQUE DOUCHE 1/2"



34.678

PIÈCES DE RECHANGE, janvier 1994 – maintenant

- 1: Poignée de température (Numéro de commande 47396IP0)
- 2: Bague de butée (Numéro de commande 47167000)
- 2.1: Joint torique 24 x 2 (Numéro de commande 0119600M)
- 3: Élément thermostatique 1/2" (Numéro de commande 47450000)
- 3.1: Joint torique 21 x 2 (Numéro de commande 0599900M)
- 3.2: Joint torique 24 x 2 (Numéro de commande 0119600M)
- 4: Siège (Numéro de commande 01460000)
- 5: Poignée de température (Numéro de commande 47397IP0)
- 6: Tête à disques en céramique 1/2" (Numéro de commande 45346000)
- 6.1: Joint torique 18,2 x 1,7 (Numéro de commande 0392400M)
- 7: Clapet anti-retour (Numéro de commande 47189000)
- 7.1: Filtre à d'impuretés (Numéro de commande 0726400M)
- 7.2: Clapet anti-retour (Numéro de commande 08565000)
- 7.3: Joint torique 17 x 2 (Numéro de commande 0305500M)
- 8: Rosace (Numéro de commande 0219700M)
- 9: Nipple (Numéro de commande 47195000)
- 10: Rallonge 3/4" 20 mm (Numéro de commande 0713000M)*
- 11: Clé 14 (Numéro de commande 19070000)*
- 12: Élément thermostatique 1/2", modèle inversé pour eau chaude à droite (Numéro de commande 47282000)*

* Accessoires optionels