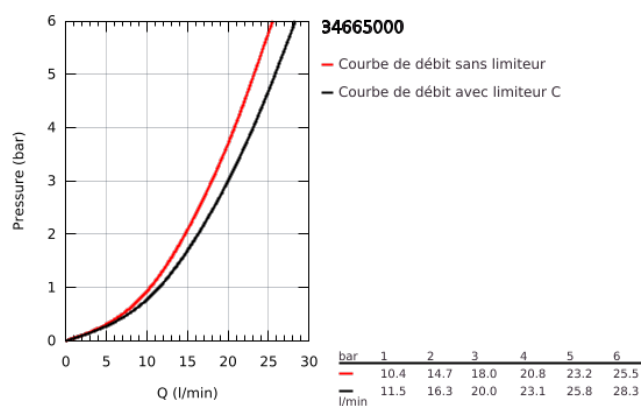


34 665 000 GROHTHERM SPECIAL MITIGEUR THERMOSTATIQUE BAIN/DOUCHE 1/2"

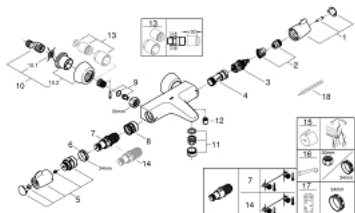


DESCRIPTION DU PRODUIT

- Couleur: chromé
- montage mural
- poignée ergonomique
- Aquadimmer à fonctions multiples :
- régulateur de débit
- robinet d'arrêt intégré
- inverseur bain/douche
- GROHE TurboStat Régulation thermostatique quasi-instantanée
- poignée de température graduée avec stop réglable de 35° à 43° C
- Désinfection thermique aisée avec accessoire 47 994 000
- sortie de douche 1/2" avec clapet anti-retour intégré
- Butée de température métallique
- Laminar brise jet
- filtres intégrés
- avec raccords S
- GROHE FastFixation pour le remplacement rapide des clapets anti-retour dans les raccords
- 100% GROHE CoolTouch le corps et les raccords ne deviennent jamais plus chaud que l'eau mitigée
- finition GROHE Long-Life
- GROHE SafetyPlus



34 665 000 GROHTHERM SPECIAL MITIGEUR THERMOSTATIQUE BAIN/DOUCHE 1/2"



PIÈCES DE RECHANGE, juillet 2015 – maintenant

- 1: Poignée de fermeture (Numéro de commande 49004000)
- 2: Butée (Numéro de commande 47925000)
- 3: Aquadimmer (Numéro de commande 12433000)
- 4: conduite d'eau (Numéro de commande 47751000)
- 5: Poignée graduée (Numéro de commande 49005000)
- 6: Bague de fixation (Numéro de commande 47743000)
- 7: Cartouche thermostatique compacte 1/2" (Numéro de commande 47439000)
- 7: Cartouche thermostatique compacte 1/2" (Numéro de commande 47885000)
- 8: Race (Numéro de commande 47975000)
- 9: Clapets anti-retour (Numéro de commande 47979000)
- 10: Raccord S mural (Numéro de commande 12058000)
- 10.1: Joint 1/2" (Numéro de commande 0138600M)
- 10.2: Rosace couvrante (Numéro de commande 45545000)
- 11: Mousseur jet laminaire (Numéro de commande 49015000)
- 12: Clapet anti-retour (Numéro de commande 08565000)
- 13: Rallonge 3/4" 30 mm (Numéro de commande 46238000)*
- 14: Cartouche GROHE TurboStat 1/2" (Numéro de commande 47175000)*
- 15: Poignée de déverrouillage de température (Numéro de commande 47994000)*
- 16: Clé spéciale, 30 mm et 34 mm (Numéro de commande 19377000)*
- 17: Clé 14 (Numéro de commande 19332000)*
- 18: Thermomètre (Numéro de commande 19001000)*

* Accessoires optionels