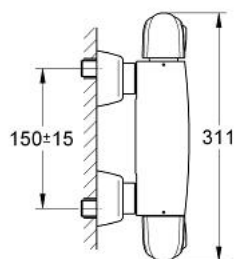
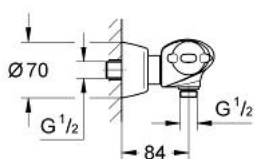


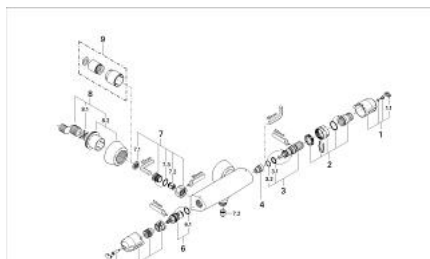
34 664 000 GROHTHERM 3000 SET DE FINITION POUR MITIGEUR THERMOSTATIQUE 1 SORTIE AU DESSUS POUR DOUCHE



DESCRIPTION DU PRODUIT

- Couleur: chromé
- montage mural
- élément thermostatique à cire
- robinet d'arrêt intégré
- tête à disques céramique 1/2", 180°
- économiseur d'eau
- Butée éco réglable séparément
- GROHE SafeStop butée à 38°C
- départ de douche 1/2" en dessous
- clapet(s) anti-retour intégré(s) agréé Belgaqua
- filtres intégrés
- raccords S à rosaces
- finition GROHE Long-Life

34 664 000 GROHTHERM 3000 SET DE FINITION POUR MITIGEUR THERMOSTATIQUE 1 SORTIE AU DESSUS POUR DOUCHE



PIÈCES DE RECHANGE, janvier 1998 – maintenant

- 1: Poignée de température (Numéro de commande 47389IP0)
- 1.1: Plaque de recouvrement (Numéro de commande 02490P0M)
- 2: Écrou de réglage + bague de butée (Numéro de commande 47441000)
- 3: Élément thermostatique (Numéro de commande 47386000)
- 3.1: Joint torique 15 x 2,5 (Numéro de commande 0012300M)
- 3.2: Joint torique 16 x 1,25 (Numéro de commande 0122500M)
- 4: Siège (Numéro de commande 09402000)
- 5: Poignée d'arrêt (Numéro de commande 47442IP0)
- 5.1: Plaque de recouvrement (Numéro de commande 02490P0M)
- 6: Tête à disques en céramique 1/2" (Numéro de commande 45346000)
- 6.1: Joint torique 18,2 x 1,7 (Numéro de commande 0392400M)
- 7: Clapet anti-retour (Numéro de commande 47189000)
- 7.1: Filtre à d'impuretés (Numéro de commande 0726400M)
- 7.2: Clapet anti-retour (Numéro de commande 08565000)
- 7.3: Joint torique 17 x 2 (Numéro de commande 0305500M)
- 8: Raccord S mural (Numéro de commande 12058000)
- 8.1: Joint 1/2" (Numéro de commande 0138600M)
- 8.2: Rosace couvrante (Numéro de commande 45545000)
- 9: Rallonge 3/4" 30 mm (Numéro de commande 46238000)*

* Accessoires optionels