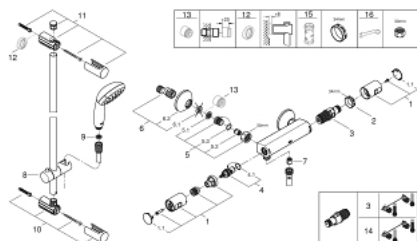


34 597 000 PRECISION START MITIGEUR THERMOSTATIQUE DOUCHE 1/2"

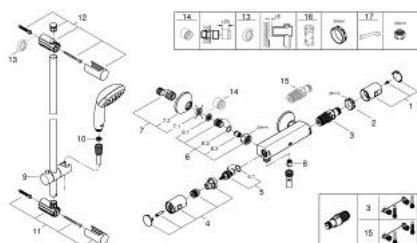


PIÈCES DE RECHANGE, juillet 2018 – maintenant

- 1: Tête complète (Numéro de commande 47728000)
- 1.1: Plaque de recouvrement (Numéro de commande 6458500M)
- 2: Bague de fixation (Numéro de commande 47743000)
- 3: Cartouche thermostatique compacte 1/2" (Numéro de commande 47439000)
- 4: Tête à disques en céramique 1/2" (Numéro de commande 45346000)
- 4.1: Joint torique 18,2 x 1,7 (Numéro de commande 0392400M)
- 5: Clapet anti-retour (Numéro de commande 47189000)
- 5.1: Filtre à d'impuretés (Numéro de commande 0726400M)
- 5.2: Clapet anti-retour (Numéro de commande 08565000)
- 5.3: Joint torique 17 x 2 (Numéro de commande 0305500M)
- 6: Raccord S mural (Numéro de commande 12075000)
- 6.1: Joint 1/2" (Numéro de commande 0138600M)
- 6.2: Rosace (Numéro de commande 0221000M)
- 7: Clapet anti-retour (Numéro de commande 08565000)
- 8: Curseur (Numéro de commande 12140000)
- 9: Filtre (Numéro de commande 0700200M)
- 10: Fixation murale (Numéro de commande 48095000)
- 11: Fixation murale (Numéro de commande 48097000)
- 12: Cale d'épaisseur (Numéro de commande 48051000)*
- 13: Rallonge 3/4" 20 mm (Numéro de commande 0713000M)*
- 14: Cartouche GROHE TurboStat 1/2" (Numéro de commande 47175000)*
- 15: Clé 14 (Numéro de commande 19332000)*
- 16: Clé spéciale, 30 mm et 34 mm (Numéro de commande 19377000)*

* Accessoires optionnels

34 597 000 PRECISION START MITIGEUR THERMOSTATIQUE DOUCHE 1/2"



PIÈCES DE RECHANGE, septembre 2014 – juillet 2018

- 1: Poignée graduée (Numéro de commande 47981000)
- 2: Bague de fixation (Numéro de commande 47743000)
- 3: Cartouche thermostatique compacte 1/2" (Numéro de commande 47439000)
- 4: Poignée de fermeture (Numéro de commande 47980000)
- 5: Tête à disques en céramique 1/2" (Numéro de commande 45346000)
- 5.1: Joint torique 18,2 x 1,7 (Numéro de commande 0392400M)
- 6: Clapet anti-retour (Numéro de commande 47189000)
- 6.1: Filtre à d'impuretés (Numéro de commande 0726400M)
- 6.2: Clapet anti-retour (Numéro de commande 08565000)
- 6.3: Joint torique 17 x 2 (Numéro de commande 0305500M)
- 7: Raccord S mural (Numéro de commande 12075000)
- 7.1: Joint 1/2" (Numéro de commande 0138600M)
- 7.2: Rosace (Numéro de commande 0221000M)
- 8: Clapet anti-retour (Numéro de commande 08565000)
- 9: Curseur (Numéro de commande 12140000)
- 10: Filtre (Numéro de commande 0700200M)
- 11: Fixation murale (Numéro de commande 48095000)
- 12: Fixation murale (Numéro de commande 48097000)
- 13: Cale d'épaisseur (Numéro de commande 48051000)*
- 14: Rallonge 3/4" 20 mm (Numéro de commande 0713000M)*
- 15: Cartouche GROHE TurboStat 1/2" (Numéro de commande 47175000)*
- 16: Clé 14 (Numéro de commande 19332000)*
- 17: Clé spéciale, 30 mm et 34 mm (Numéro de commande 19377000)*

* Accessoires optionnels