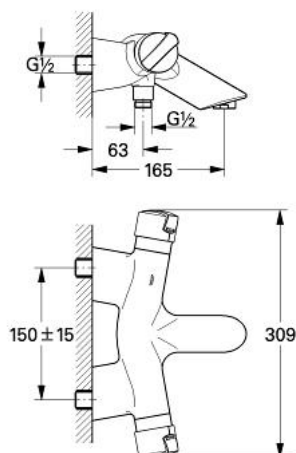


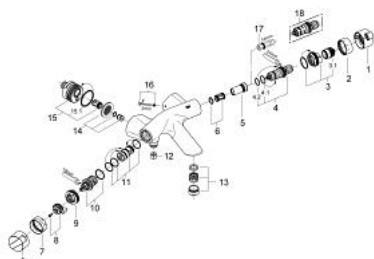
34 555 IP0 ECTOS MITIGEUR THERMOSTATIQUE BAIN/DOUCHE 1/2"



DESCRIPTION DU PRODUIT

- Couleur: Chromé/chromé mat
- montage mural
- élément thermostatique à cire
- avec Aquadimmer à fonctions multiples:
 - - robinet d'arrêt et réglage du débit
 - - inverseur bain/douche
- Disques en céramique
- mousseur
- départ douche 1/2"
- GROHE SafeStop butée à 38°C
- clapet(s) anti-retour intégré(s) agréé Belgaqua
- filtres intégrés
- système de raccord excentrique
- sans garniture de douche
- protection anti-retour

34 555 IP0 ECTOS MITIGEUR THERMOSTATIQUE BAIN/DOUCHE 1/2"



PIÈCES DE RECHANGE, janvier 1999 – maintenant

- 1: Tête complète (Numéro de commande 47099IP0)
- 2: bague graduée (Numéro de commande 09655000)
- 3: Bague de butée (Numéro de commande 47146000)
- 3.1: Ecrou de réglage (Numéro de commande 06627000)
- 4: Élément thermostatique 1/2" (Numéro de commande 47450000)
- 4.1: Joint torique 21 x 2 (Numéro de commande 0599900M)
- 4.2: Joint torique 24 x 2 (Numéro de commande 0119600M)
- 5: Siège (Numéro de commande 47399000)
- 6: Amortisseur acoustique (Numéro de commande 47398000)
- 7: Douille (Numéro de commande 09662000)
- 8: Insert encliquetable (Numéro de commande 47101000)
- 9: Butée (Numéro de commande 09672000)
- 10: Aquadimmer (Numéro de commande 47364000)
- 11: conduite d'eau (Numéro de commande 47376000)
- 12: Clapet anti-retour (Numéro de commande 08565000)
- 13: Mousseur (Numéro de commande 13927000)
- 14: Clapet anti-retour (Numéro de commande 47507000)
- 15: Raccordement (Numéro de commande 12088000)
- 15.1: Joint torique 45 x 3 (Numéro de commande 0044400M)
- 16: Rallonge de fixation (Numéro de commande 46381V00)
- 17: Clé 14 (Numéro de commande 19070000)*
- 18: Élément thermostatique 1/2", modèle inversé pour eau chaude à droite (Numéro de commande 47282000)*

* Accessoires optionels