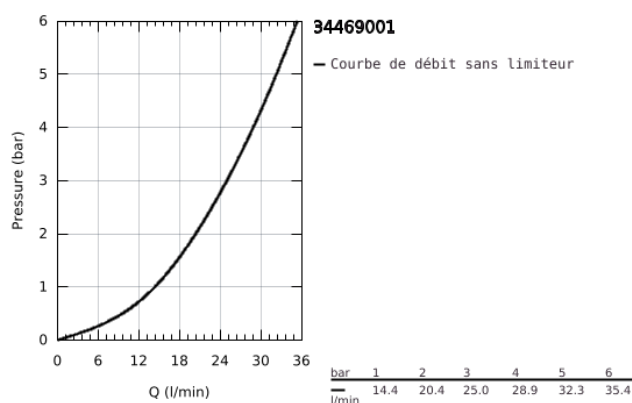
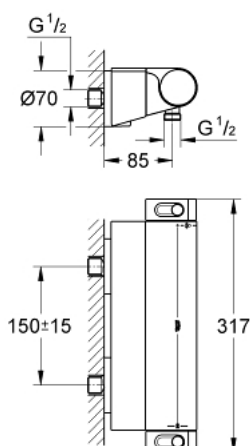


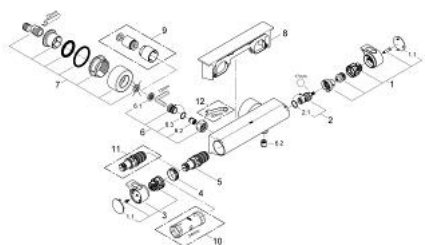
34 469 001 GROHTHERM 2000 MITIGEUR THERMOSTATIQUE DOUCHE 1/2"



DESCRIPTION DU PRODUIT

- Couleur: chromé
- montage mural
- 100% GROHE CoolTouch le corps et les raccords ne deviennent jamais plus chaud que l'eau mitigée
- finition GROHE Long-Life
- GROHE Aqua Paddle poignées ergonomiques
- GROHE SafeStop butée à 38°C
- GROHE SafeStop Plus : limiteur optionnel température à 43°C
- robinet d'arrêt intégré
- GROHE TurboStat Régulation thermostatique quasi-instantanée
- GROHE EcoButton: poignée de débit avec touche éco et butée éco réglable séparément
- tête à disques céramique 1/2", 180°
- départ de douche 1/2" en dessous
- clapet(s) anti-retour intégré(s) agréé Belgaqua
- filtres intégrés
- protection anti-retour
- Raccords en S couverts, rosaces CoolTouch avec parois étanches
- GROHE EasyReach tablette
- amovible pour nettoyage facile
- GROHE Water Saving technologie d'économie d'eau

34 469 001 GROHTHERM 2000 MITIGEUR THERMOSTATIQUE DOUCHE 1/2"



PIÈCES DE RECHANGE, février 2012 – maintenant

1: Poignée AquaPaddle (Numéro de commande 47916000)

1.1: Plaque de recouvrement (Numéro de commande 4788300M)

2: Tête à disques en céramique 1/2" (Numéro de commande 45346000)

2.1: Joint torique 18,2 x 1,7 (Numéro de commande 0392400M)

3: Poignée graduée (Numéro de commande 47917000)

3.1: Plaque de recouvrement (Numéro de commande 4788300M)

4: Bague de fixation (Numéro de commande 47743000)

5: Cartouche thermostatique compacte 1/2" (Numéro de commande 47439000)

6: Clapet anti-retour (Numéro de commande 47189000)

6.1: Filtre à d'impuretés (Numéro de commande 0726400M)

6.2: Clapet anti-retour (Numéro de commande 08565000)

6.3: Joint torique 17 x 2 (Numéro de commande 0305500M)

7: Raccord S mural (Numéro de commande 12693000)

8: GROHE EasyReach tablette (Numéro de commande 18608001)

9: Rallonge 3/4" 30 mm (Numéro de commande 46238000)*

10: Clé 14 (Numéro de commande 19332000)*

11: Cartouche GROHE TurboStat 1/2" (Numéro de commande 47175000)*

12: Clé spéciale, 30 mm et 34 mm (Numéro de commande 19377000)*

* Accessoires optionels