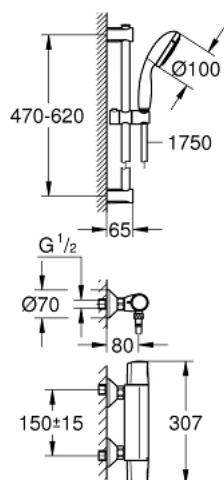


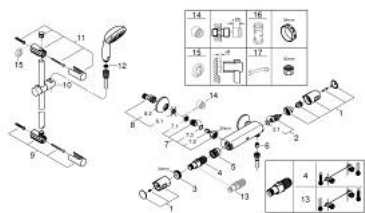
## 34 237 002 PRECISION TREND SET DE DOUCHE THERMOSTATIQUE 1/2"



### DESCRIPTION DU PRODUIT

- Couleur: chromé
- constitué de :
  - Precision Trend thermostat 1/2" (34 229 002)
  - Vitalio Start 100 set de douche, 3 jets, 600 mm (26 032 000)
- GROHE Water Saving technologie d'économie d'eau
- Inner WaterGuide longévité maximale
- GROHE DreamSpray : répartition uniforme du flux entre tous les diffuseurs
- finition GROHE Long-Life
- GROHE SpeedClean : le calcaire disparaît en un tour de main
- ShockProof anneau en silicone évite les dommages en cas de chute
- convient pour le montage avec vis (vissés et chevilles incluses) ou avec colle (GROHE QuickGlue S 41 247 000 vendue séparément - 2 unités nécessaires)
- capacité de charge : max. 20 kg
- la capacité de résistance spécifiée est valable pour une charge statique (appliquée de manière lente) et pour l'utilisation prévue uniquement
- QuickSpanner clé d'installation incluse

## 34 237 002 PRECISION TREND SET DE DOUCHE THERMOSTATIQUE 1/2"



### PIÈCES DE RECHANGE, septembre 2014 – maintenant

- 1: Tête complète (Numéro de commande 47992000)
- 2: Tête à disques en céramique 1/2" (Numéro de commande 45346000)
- 2.1: Joint torique 18,2 x 1,7 (Numéro de commande 0392400M)
- 3: Bague de fixation (Numéro de commande 47743000)
- 4: Cartouche thermostatique compacte 1/2" (Numéro de commande 47439000)
- 5: Race (Numéro de commande 47975000)
- 6: Clapet anti-retour (Numéro de commande 08565000)
- 7: Clapet anti-retour (Numéro de commande 47189000)
- 7.1: Filtre à d'impuretés (Numéro de commande 0726400M)
- 7.2: Clapet anti-retour (Numéro de commande 08565000)
- 7.3: Joint torique 17 x 2 (Numéro de commande 0305500M)
- 8: Raccord S mural (Numéro de commande 12075000)
- 8.1: Joint 1/2" (Numéro de commande 0138600M)
- 8.2: Rosace (Numéro de commande 0221000M)
- 9: Fixation murale (Numéro de commande 48095000)
- 10: Curseur (Numéro de commande 12140000)
- 11: Fixation murale (Numéro de commande 48097000)
- 12: Filtre (Numéro de commande 0700200M)
- 13: Cartouche GROHE TurboStat 1/2" (Numéro de commande 47175000)\*
- 14: Rallonge 3/4" 20 mm (Numéro de commande 0713000M)\*
- 15: Cale d'épaisseur (Numéro de commande 48051000)\*
- 16: Clé 14 (Numéro de commande 19332000)\*
- 17: Clé spéciale, 30 mm et 34 mm (Numéro de commande 19377000)\*

\* Accessoires optionels