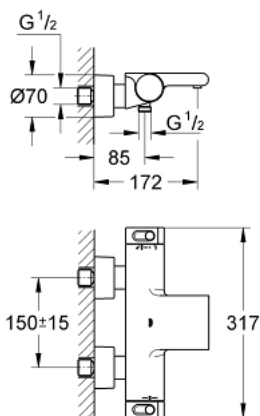
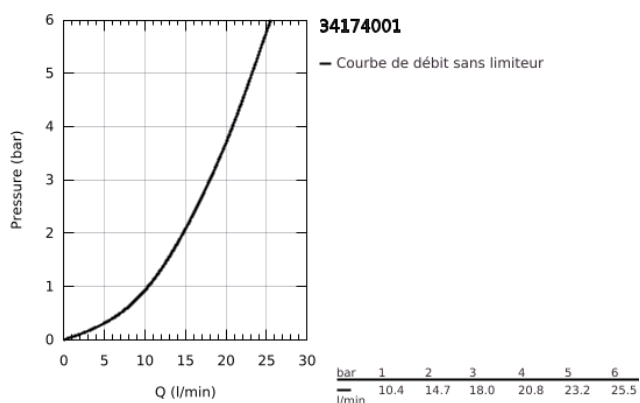


34 174 001 GROHTHERM 2000 MITIGEUR THERMOSTATIQUE BAIN/DOUCHE 1/2"

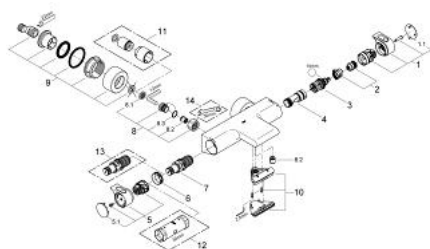


DESCRIPTION DU PRODUIT

- Couleur: chromé
- montage mural
- 100% GROHE CoolTouch le corps et les raccords ne deviennent jamais plus chaud que l'eau mitigée
- finition GROHE Long-Life
- GROHE Aqua Paddle poignées ergonomiques
- GROHE SafeStop : butée à 38°C
- GROHE SafeStop Plus : limiteur optionnel température à 43°C
- GROHE TurboStat Régulation thermostatique quasi-instantanée
- GROHE Aquadimmer Eco avec des fonctions multiples :
 - GROHE EcoButton : bouton économie intégré avec une butée éco pour douche
 - réglage du débit
 - inverseur bain/douche
- départ de douche 1/2" en dessous
- GROHE XL Waterfall
- avec brise-jet
- clapet(s) anti-retour intégré(s) agréé Belgaqua
- filtres intégrés
- Raccords en S couverts, rosaces CoolTouch avec parois étanches
- En option : tablette GROHE EasyReach (18 608 001)
- GROHE Water Saving technologie d'économie d'eau



34 174 001 GROHTHERM 2000 MITIGEUR THERMOSTATIQUE BAIN/DOUCHE 1/2"



PIÈCES DE RECHANGE, février 2012 – maintenant

- 1: Poignée de fermeture (Numéro de commande 47923000)
- 1.1: Plaque de recouvrement (Numéro de commande 4788300M)
- 2: Butée (Numéro de commande 47925000)
- 3: Aquadimmer (Numéro de commande 12433000)
- 4: conduite d'eau (Numéro de commande 47751000)
- 5: Poignée graduée (Numéro de commande 47917000)
- 5.1: Plaque de recouvrement (Numéro de commande 4788300M)
- 6: Bague de fixation (Numéro de commande 47743000)
- 7: Cartouche thermostatique compacte 1/2" (Numéro de commande 47439000)
- 8: Clapet anti-retour (Numéro de commande 47189000)
- 8.1: Filtre à d'impuretés (Numéro de commande 0726400M)
- 8.2: Clapet anti-retour (Numéro de commande 08565000)
- 8.3: Joint torique 17 x 2 (Numéro de commande 0305500M)
- 9: Raccord S mural (Numéro de commande 12693000)
- 10: conduite d'eau (Numéro de commande 47924000)
- 11: Rallonge 3/4" 30 mm (Numéro de commande 46238000)*
- 12: Clé 14 (Numéro de commande 19332000)*
- 13: Cartouche GROHE TurboStat 1/2" (Numéro de commande 47175000)*
- 14: Clé spéciale, 30 mm et 34 mm (Numéro de commande 19377000)*

* Accessoires optionels