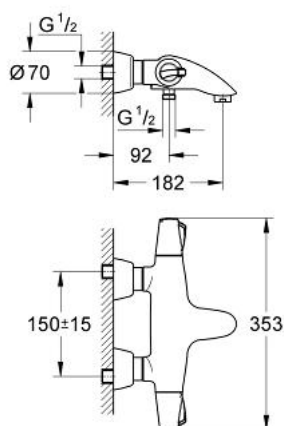


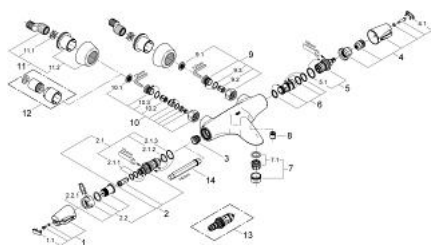
34 070 IG0 CHIARA MITIGEUR THERMOSTATIQUE BAIN/DOUCHE 1/2"



DESCRIPTION DU PRODUIT

- Couleur: chromé/doré
- montage mural
- élément thermostatique à cire
- GROHE CoolTouch
- Bec coulé
- avec Aquadimmer à fonctions multiples:
 - - robinet d'arrêt et réglage du débit
 - inverseur bain/douche
- Poignée Aquadimmer avec butée
- GROHE SafeStop butée à 38°C
- départ de douche 1/2" en dessous
- Disques en céramique
- clapet(s) anti-retour intégré(s) agréé Belgaqua
- mousseur
- filtres intégrés
- raccords S à rosaces
- protection anti-retour
- GROHE Water Saving technologie d'économie d'eau
- finition GROHE Long-Life

34 070 IG0 CHIARA MITIGEUR THERMOSTATIQUE BAIN/DOUCHE 1/2"



PIÈCES DE RECHANGE, janvier 2002 – maintenant

- 1: Poignée de température (Numéro de commande 47692IG0)
- 1.1: Plaque de recouvrement (Numéro de commande 11366G0M)
- 2: Élément thermostatique 1/2" (Numéro de commande 47217000)
- 2.1: Bague de butée (Numéro de commande 47300000)
- 2.1.1: Agraffe (Numéro de commande 0574400M)
- 2.2: Joint torique 21 x 2 (Numéro de commande 0599900M)
- 2.3: Joint torique 24 x 2 (Numéro de commande 0119600M)
- 3: Siège (Numéro de commande 01460000)
- 4: Poignée d'arrêt (Numéro de commande 47693IG0)
- 4.1: Plaque de recouvrement (Numéro de commande 11366G0M)
- 5: Aquadimmer (Numéro de commande 12433000)
- 5.1: Joint torique 35 x 2 (Numéro de commande 0305600M)
- 6: conduite d'eau (Numéro de commande 47691000)
- 7: Mousseur (Numéro de commande 13927G00)
- 7.1: Garniture mousseur M28x1 IC (Numéro de commande 45029000)
- 8: Clapet anti-retour (Numéro de commande 08565000)
- 9: Clapet anti-retour (Numéro de commande 47189000)
- 9.1: Filtre à d'impuretés (Numéro de commande 0726400M)
- 9.2: Clapet anti-retour (Numéro de commande 08565000)
- 9.3: Joint torique 17 x 2 (Numéro de commande 0305500M)
- 10: Ecrou prisonnier (Numéro de commande 47425000)
- 10.1: Filtre à d'impuretés (Numéro de commande 0726400M)
- 10.2: Clapet anti-retour (Numéro de commande 08565000)
- 10.3: Joint torique 17 x 2 (Numéro de commande 0305500M)
- 11: Raccord S mural (Numéro de commande 12058000)
- 11.1: Joint 1/2" (Numéro de commande 0138600M)
- 11.2: Rosace couvrante (Numéro de commande 45545000)
- 12: Rallonge 3/4" 30 mm (Numéro de commande 46238000)*
- 13: Élément thermostatique 1/2" (Numéro de commande 47657000)*
- 14: Clé 14 (Numéro de commande 19070000)*

* Accessoires optionels