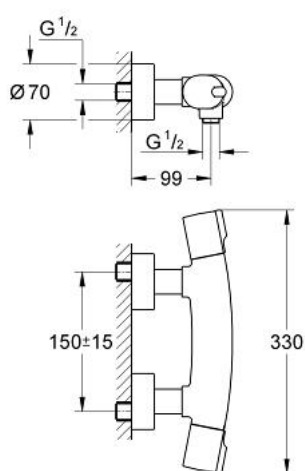


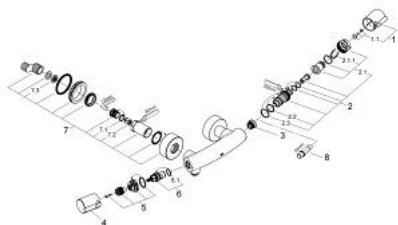
34 027 000 **TENSO MITIGEUR THERMOSTATIQUE DOUCHE 1/2"**



DESCRIPTION DU PRODUIT

- Couleur: chromé
- montage mural
- élément thermostatique à cire
- élément à axe compensé
- robinet d'arrêt intégré
- tête à disques céramique 1/2", 180°
- GROHE EcoButton: poignée de débit avec touche éco et butée éco réglable séparément
- GROHE SafeStop butée à 38°C
- départ douche 1/2"
- clapet(s) anti-retour intégré(s) agréé Belgaqua
- filtres intégrés
- raccords S à rosaces
- protection anti-retour
- sans garniture de douche
- GROHE Water Saving technologie d'économie d'eau
- finition GROHE Long-Life

34 027 000 TENSIO MITIGEUR THERMOSTATIQUE DOUCHE 1/2"



PIÈCES DE RECHANGE, août 2008 – maintenant

- 1: Poignée de température (Numéro de commande 47239000)
- 1.1: Fixation de croisillon (Numéro de commande 47248000)
- 2: Élément thermostatique 1/2" (Numéro de commande 47217000)
- 2.1: Bague de butée (Numéro de commande 47300000)
- 2.1.1: Agraffe (Numéro de commande 0574400M)
- 2.2: Joint torique 21 x 2 (Numéro de commande 0599900M)
- 2.3: Joint torique 24 x 2 (Numéro de commande 0119600M)
- 3: Siège (Numéro de commande 01460000)
- 4: Poignée d'arrêt (Numéro de commande 47629000)
- 5: Butée (Numéro de commande 47630000)
- 6: Tête à disques en céramique 1/2" (Numéro de commande 45346000)
- 6.1: Joint torique 18,2 x 1,7 (Numéro de commande 0392400M)
- 7: Ecrou prisonnier (Numéro de commande 47627000)
- 7.1: Joint torique 17 x 2 (Numéro de commande 0305500M)
- 7.2: Clapet anti-retour (Numéro de commande 08565000)
- 7.3: Filtre à d'impuretés (Numéro de commande 0726400M)
- 8: Clé 14 (Numéro de commande 19070000)*

* Accessoires optionels