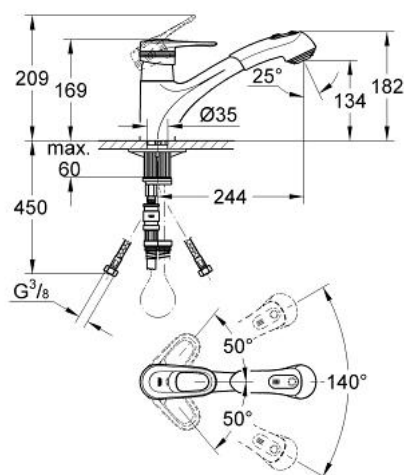


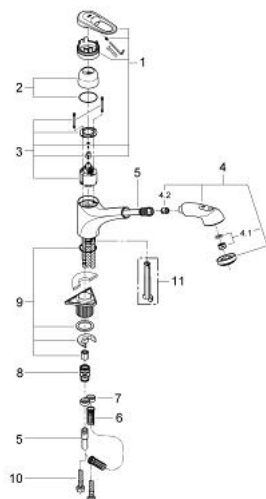
33 933 TT0 EUROPLUS MITIGEUR ÉVIER



DESCRIPTION DU PRODUIT

- monotrou
- GROHE SilkMove: cartouche en céramique 46 mm
- finition GROHE Long-Life
- limiteur de débit ajustable
- bec coulé orientable avec butée
- douchette extractible
- clapet anti-retour intégré
- inverseur automatique
- mousseur/jet pluie
- flexible(s) de raccordement souple(s)
- GROHE FastFixation
- protection anti-retour
- limiteur de course en option (46 308 000)

33 933 TT0 EUROPLUS MITIGEUR ÉVIER



PIÈCES DE RECHANGE, janvier 2001 – maintenant

1: Levier (Numéro de commande 46415TT0)

1.1: Fixation de croisillon (Numéro de commande 46416TT0)

2: Capuchon de recouvrement (Numéro de commande 46427TT0)

3: Cartouche

(Numéro de commande 46048000)

4: Douchette extractible (Numéro de commande 46312TT0)

4.1: Diffuseur (Numéro de commande 46313SA0)

4.1.1: Filtre

(Numéro de commande 46314000)

4.2: Clapet anti-retour (Numéro de commande 08565000)

5: Flexible en métal (Numéro de commande 46092000)

6: Ressort de rappel (Numéro de commande 07240000)

7: Butée (Numéro de commande 04174000)

8: Raccord instantané (Numéro de commande 46338000)

8.1: Joint torique 10 x 2,2 (Numéro de commande 0057500M)

9: Ensemble de fixation universel pour robinets (Numéro de commande 46346000)

9.1: Butée (Numéro de commande 04174000)

10: Tube d'alimentation (Numéro de commande 45830000)

11: Clef de démontage (Numéro de commande 19132000)*

* Accessoires optionels