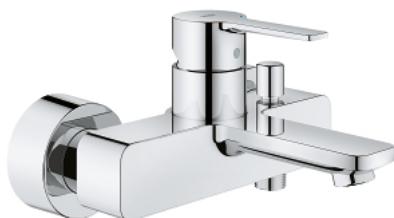
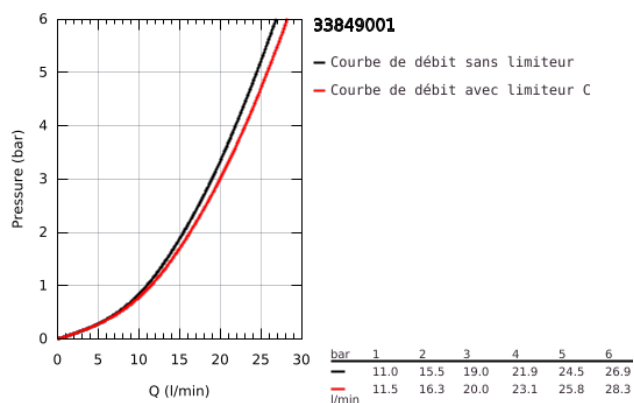
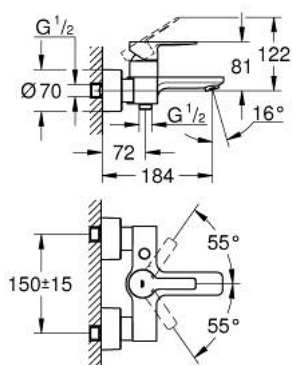


33 849 001 LINEARE MITIGEUR MONOCOMMANDE 1/2" BAIN/DOUCHE

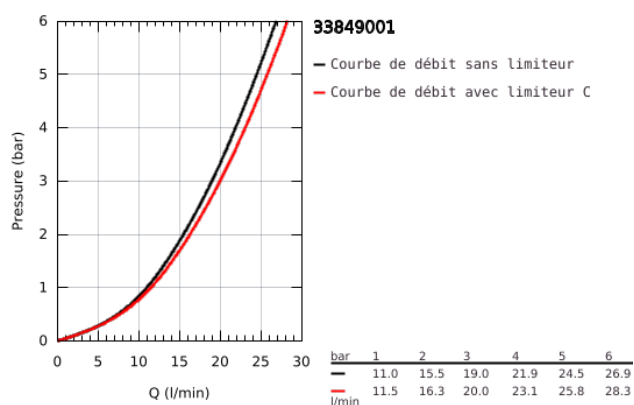


DESCRIPTION DU PRODUIT

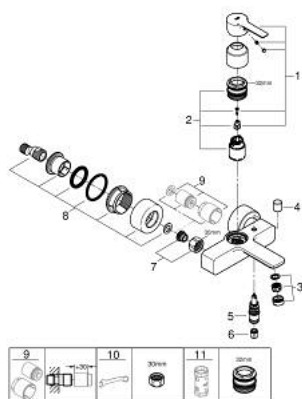
- Couleur: chromé
- montage mural
- levier en métal
- GROHE SilkMove: cartouche en céramique 35 mm
- avec limiteur de température
- finition GROHE Long-Life
- inverseur automatique bain/douche
- mousseur
- départ douche 1/2"
- clapet anti-retour intégré
- raccords S à rosaces
- protection anti-retour
- pression minimale recommandée 1.0 bar



33 849 001 LINEARE MITIGEUR MONOCOMMANDE 1/2" BAIN/DOUCHE



33 849 001 LINEARE MITIGEUR MONOCOMMANDE 1/2" BAIN/DOUCHE



PIÈCES DE RECHANGE, juillet 2016 – maintenant

1: Levier (Numéro de commande 46987000)

2: Cartouche

(Numéro de commande 46374000)

3: Mousseur (Numéro de commande 13952000)

4: Bouton d'inverseur (Numéro de commande 64309000)

5: Mécanisme d'inverseur (Numéro de commande 46947000)

6: Clapet anti-retour (Numéro de commande 08565000)

7: Ecrou chromé avec partie filetée (Numéro de commande 45044000)

8: Raccord S mural (Numéro de commande 12693000)

9: Rallonge 3/4" 30 mm (Numéro de commande 46238000)*

10: Clé spéciale, 30 mm et 34 mm (Numéro de commande 19377000)*

11: Clé 14 (Numéro de commande 19332000)*

* Accessoires optionels