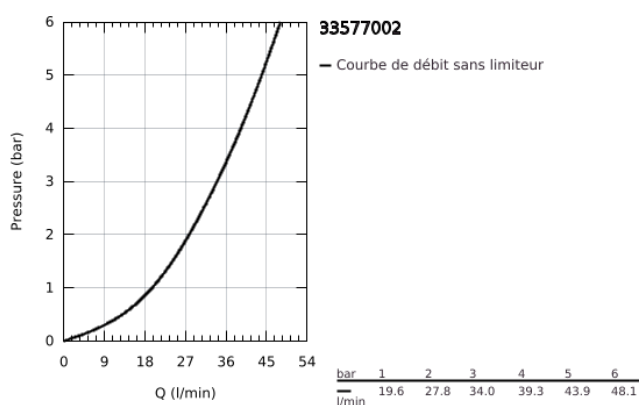
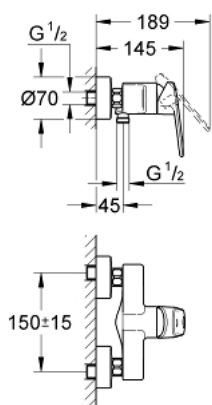


## 33 577 002 EUROPLUS MITIGEUR MONOCOMMANDE 1/2" DOUCHE

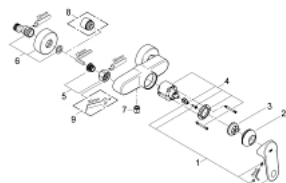


### DESCRIPTION DU PRODUIT

- Couleur: chromé
- montage mural
- levier en métal
- GROHE SilkMove: cartouche en céramique 46 mm
- finition GROHE LongLife
- limiteur de débit ajustable
- débit minimal réglable à 2,5 l/min
- raccords S
- protection anti-retour



## 33 577 002 EUROPLUS MITIGEUR MONOCOMMANDE 1/2" DOUCHE



### PIÈCES DE RECHANGE, octobre 2008 – maintenant

- 1: Levier (Numéro de commande 46651000)
  - 2: Capuchon de recouvrement (Numéro de commande 46570000)
  - 3: Limiteur de température (Numéro de commande 46375000)
  - 4: Cartouche (Numéro de commande 46048000)
  - 5: Erou chromé avec partie fileté (Numéro de commande 45044000)
  - 6: Raccord S mural (Numéro de commande 12662000)
  - 7: Clapet anti-retour (Numéro de commande 08565000)
  - 8: Rallonge 3/4" 20 mm (Numéro de commande 0713000M)\*
  - 9: Clé spéciale, 30 mm et 34 mm (Numéro de commande 19377000)\*
- \* Accessoires optionels