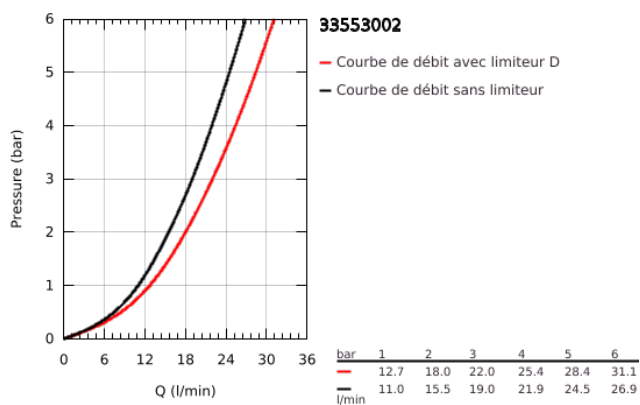
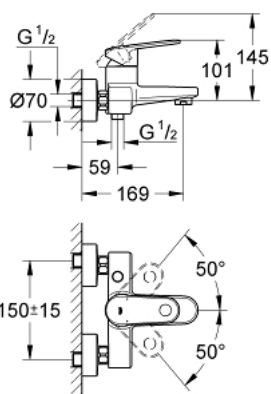


33 553 002 EUROPLUS MITIGEUR MONOCOMMANDE 1/2" BAIN/DOUCHE



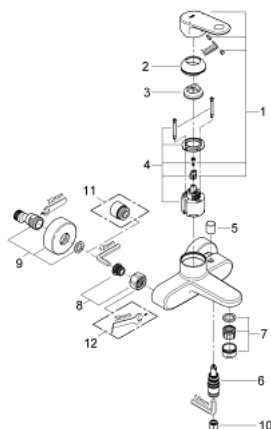
DESCRIPTION DU PRODUIT

- Couleur: chromé
- montage mural
- levier en métal
- GROHE SilkMove: cartouche en céramique 46 mm
- finition GROHE LongLife
- limiteur de débit ajustable
- débit minimal réglable à 2,5 l/min
- inverseur automatique bain/douche
- mousseur SpeedClean, procédé anti-calcaire
- raccords S
- protection anti-retour



33 553 002 EUROPLUS MITIGEUR MONOCOMMANDE 1/2" BAIN/DOUCHE

PIÈCES DE RECHANGE, octobre 2008 – maintenant



- 1: Levier (Numéro de commande 46651000)
- 2: Capuchon de recouvrement (Numéro de commande 46570000)
- 3: Limiteur de température (Numéro de commande 46375000)
- 4: Cartouche (Numéro de commande 46048000)
- 5: Bouton d'inverseur (Numéro de commande 64309000)
- 6: Mécanisme d'inverseur (Numéro de commande 65655000)
- 7: Mousseur (Numéro de commande 13927000)
- 8: Erouc chromé avec partie fileté (Numéro de commande 45044000)
- 9: Raccord S mural (Numéro de commande 12662000)
- 10: Clapet anti-retour (Numéro de commande 08565000)
- 11: Rallonge 3/4" 20 mm (Numéro de commande 0713000M)*
- 12: Clé spéciale, 30 mm et 34 mm (Numéro de commande 19377000)*

* Accessoires optionels