

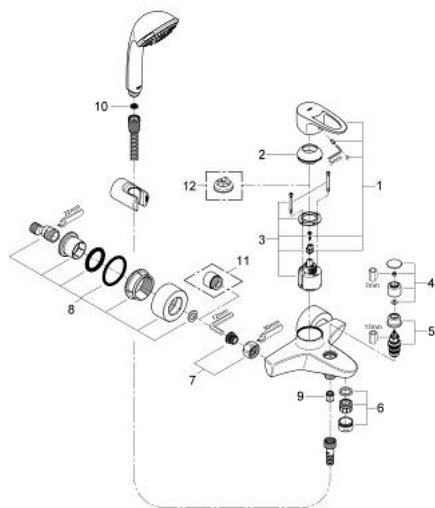
33 547 001 EUROPLUS MITIGEUR MONOCOMMANDE 1/2" BAIN/DOUCHE



DESCRIPTION DU PRODUIT

- Couleur: chromé
- montage mural
- levier en métal
- GROHE SilkMove: cartouche en céramique 46 mm
- finition GROHE Long-Life
- limiteur de débit ajustable
- débit minimal réglable à 2,5 l/min
- inverseur automatique bain/douche
- clapet anti-retour intégré dans le départ de douche 1/2"
- mousseur
- Raccords S à rosaces
- Limiteur de course en option (46 375 000)
- set de douche
- constitué de :
 - Douchette Relaxa Massage (28 795)
 - - support mural pour douchette (28 622 000)
 - - flexible de douche 1500 mm (28 151)
 - protection anti-retour
 - classe de bruit I conforme à DIN 4109

33 547 001 EUROPLUS MITIGEUR MONOCOMMANDE 1/2" BAIN/DOUCHE



PIÈCES DE RECHANGE, mai 2007 – maintenant

- 1: Levier (Numéro de commande 46569000)
 - 2: Capuchon de recouvrement (Numéro de commande 46570000)
 - 3: Cartouche

(Numéro de commande 46048000)
 - 4: Bouton d'inverseur (Numéro de commande 46571000)
 - 5: Mécanisme d'inverseur (Numéro de commande 08915000)
 - 6: Mousseur (Numéro de commande 13927000)
 - 7: Ecrou chromé avec partie filetée (Numéro de commande 45044000)
 - 8: Raccord S mural (Numéro de commande 12693000)
 - 9: Clapet anti-retour (Numéro de commande 08565000)
 - 10: Filtre (Numéro de commande 0700200M)
 - 11: Rallonge 3/4" 30 mm (Numéro de commande 46238000)*
 - 12: Limiteur de température (Numéro de commande 46375000)*
- * Accessoires optionnels