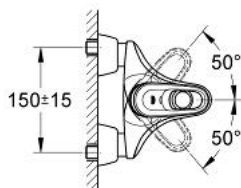
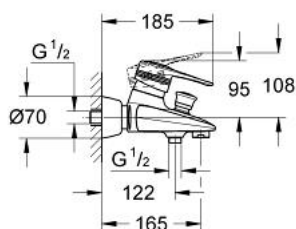


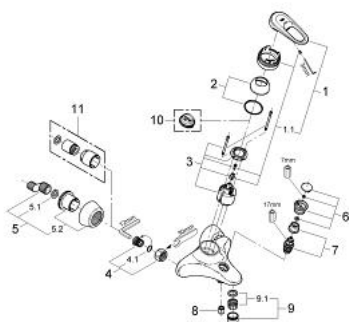
33 539 IG0 EUROPLUS MITIGEUR MONOCOMMANDE 1/2" BAIN/DOUCHE



DESCRIPTION DU PRODUIT

- Couleur: chromé/doré
- montage mural
- GROHE SilkMove: cartouche en céramique 46 mm
- limiteur de débit ajustable
- débit minimal réglable à 2,5 l/min
- inverseur automatique bain/douche
- mousseur
- clapet anti-retour intégré dans le départ de douche 1/2"
- raccords S à rosaces
- fixation de poignée invisible
- protection anti-retour
- limiteur de course en option (46 308 000)
- finition GROHE Long-Life

33 539 IG0 EUROPLUS MITIGEUR MONOCOMMANDE 1/2" BAIN/DOUCHE



PIÈCES DE RECHANGE, janvier 1997 – maintenant

1: Levier (Numéro de commande 46415IG0)

1.1: Fixation de croisillon (Numéro de commande 46416IG0)

2: Capuchon de recouvrement (Numéro de commande 46417000)

3: Cartouche

(Numéro de commande 46048000)

4: Ecrou chromé avec partie filetée (Numéro de commande 45044000)

4.1: Joint torique 15 x 2 (Numéro de commande 0311900M)

5: Raccord S mural (Numéro de commande 12058000)

5.1: Joint 1/2" (Numéro de commande 0138600M)

5.2: Rosace couvrante (Numéro de commande 45545000)

6: Bouton d'inverseur (Numéro de commande 46419IG0)

7: Mécanisme d'inverseur (Numéro de commande 08915000)

8: Clapet anti-retour (Numéro de commande 08565000)

9: Mousseur (Numéro de commande 13927G00)

9.1: Garniture mousseur M28x1 IC (Numéro de commande 45029000)

10: Limiteur de température (Numéro de commande 46308000)*

11: Rallonge 3/4" 30 mm (Numéro de commande 46238000)*

* Accessoires optionels