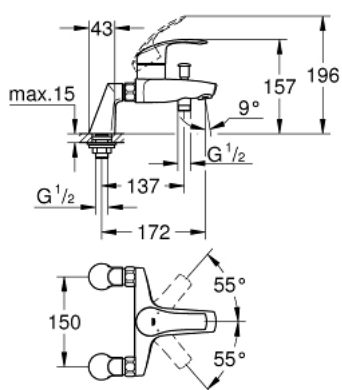
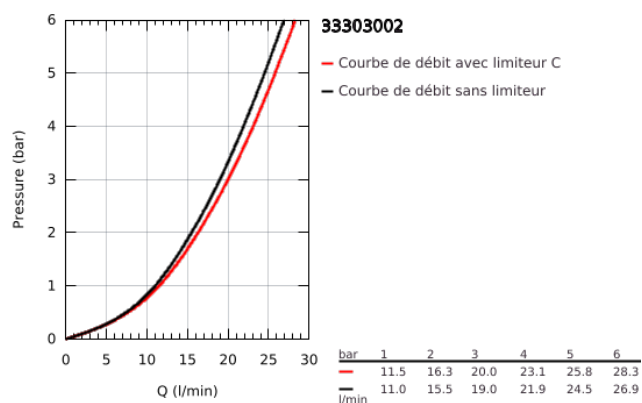


33 303 002 EUROSMART MITIGEUR MONOCOMMANDE 1/2" BAIN/DOUCHE

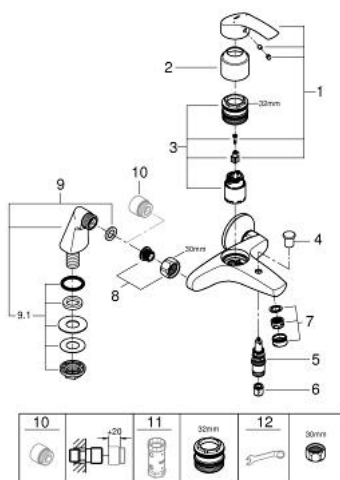


DESCRIPTION DU PRODUIT

- Couleur: chromé
- montage sur gorge
- levier en métal
- GROHE SilkMove Cartouche en céramique 35mm avec butée éco 1/2 débit
- avec limiteur de température
- finition GROHE Long-Life
- limiteur de débit ajustable
- inverseur automatique bain/douche
- mousseur
- départ douche 1/2"
- clapet anti-retour intégré dans le départ de douche 1/2"
- Raccords colonnettes
- protection anti-retour



33 303 002 EUROSMART MITIGEUR MONOCOMMANDE 1/2" BAIN/DOUCHE



PIÈCES DE RECHANGE, octobre 2013 – maintenant

- 1: Levier (Numéro de commande 46898000)
- 2: Capuchon de recouvrement (Numéro de commande 46899000)
- 3: Cartouche

(Numéro de commande 46589000)
- 4: Bouton d'inverseur (Numéro de commande 65648000)
- 5: Mécanisme d'inverseur (Numéro de commande 65655000)
- 6: Clapet anti-retour (Numéro de commande 08565000)
- 7: Mousseur (Numéro de commande 13952000)
- 8: Eroue chromée avec partie filetée (Numéro de commande 45044000)
- 9: Raccord colonnette 1/2" (Numéro de commande 12030000)
- 9.1: Fixation 1/2 (Numéro de commande 45000000)
- 10: Rallonge 3/4" 20 mm (Numéro de commande 0713000M)*
- 11: Clé 14 (Numéro de commande 19332000)*
- 12: Clé spéciale, 30 mm et 34 mm (Numéro de commande 19377000)*

* Accessoires optionels