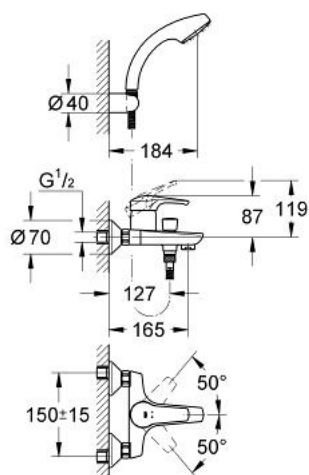


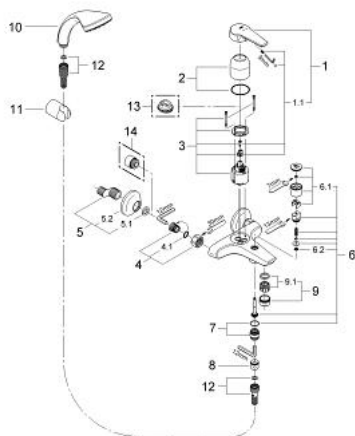
33 302 000 EUROSMART MITIGEUR MONOCOMMANDE 1/2" BAIN/DOUCHE



DESCRIPTION DU PRODUIT

- Couleur: chromé
- montage mural
- levier Solitan
- GROHE SilkMove: cartouche en céramique 46 mm
- limiteur de débit ajustable
- inverseur automatique bain/douche
- départ douche 1/2"
- mousseur
- raccords S
- set de bain:
- constitué de :
- douchette Solo (28 028 F)
- support mural pour douchette (28 605)
- - flexible de douche 1500 mm (28 151)
- limiteur de course en option (46 308 000)
- finition GROHE Long-Life

33 302 000 EUROSMART MITIGEUR MONOCOMMANDE 1/2" BAIN/DOUCHE



PIÈCES DE RECHANGE, janvier 1999 – maintenant

1: Levier (Numéro de commande 46437000)

1.1: Rallonge de fixation (Numéro de commande 46335000)

2: Capuchon de recouvrement (Numéro de commande 46243000)

3: Cartouche

(Numéro de commande 46048000)

4: Ecrou chromé avec partie filetée (Numéro de commande 45044000)

4.1: Joint torique 15 x 2 (Numéro de commande 0311900M)

5: Raccord S mural (Numéro de commande 12075000)

5.1: Joint 1/2" (Numéro de commande 0138600M)

5.2: Rosace (Numéro de commande 0221000M)

6: Mécanisme d'inverseur (Numéro de commande 46056000)

6.1: Bouton d'inverseur (Numéro de commande 07526000)

6.2: Joint torique 6 x 2 (Numéro de commande 0128300M)

6.2: joint torique (Numéro de commande 0881100M)

7: Raccord de douche

(Numéro de commande 47355000)

8: Clapet anti-retour (Numéro de commande 08565000)

9: Mousseur (Numéro de commande 13927000)

9.1: Garniture mousseur M28x1 IC (Numéro de commande 45029000)

10: Douche à main, 1 jet (Numéro de commande 28028F00)

11: Support mural pour douche à main (Numéro de commande 28605000)

12: Flexible (Numéro de commande 28151000)

13: Limiteur de température (Numéro de commande 46308000)*

14: Rallonge 3/4" 20 mm (Numéro de commande 0713000M)*

* Accessoires optionels