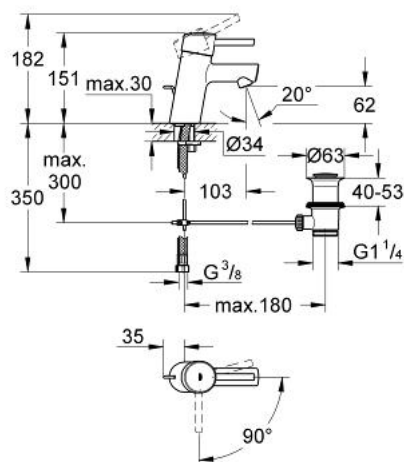
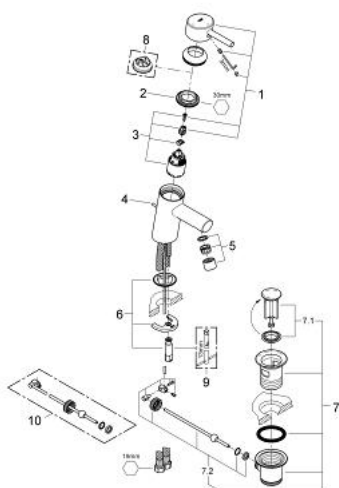


## A modern, minimalist chrome faucet with a vertical body and a horizontal spout. The faucet features a sleek, cylindrical design with a polished chrome finish. It has a vertical main body with a horizontal spout extending from the side. A single-lever handle is integrated into the design, positioned horizontally above the spout. The faucet is set against a plain white background.

- Kleur: chroom
- ééngatsmontage
- metalen hendel
- GROHE SilkMove ES energiebesparend dankzij 35 mm cartouche met keramische schijven en centrale opening van koud water
- GROHE Long-Life finish
- variabel instelbare debietbegrenzer
- instelbare minimale hoeveelheid ca. 2,5 l/min
- mousseur
- automatische lediging 1 1/4"
- flexibele aansluitslangen
- GROHE FastFixation voor een snelle en eenvoudige montage
- optionele temperatuurbegrenzer (46 375 000)
- geluidsklasse I volgens DIN 4109



## 32 696 001 **CONCETTO WASTAFELMENGKRAAN** **S-SIZE**



### RESERVEONDERDELEN , juli 2012 – nu

- 1: Greep (Bestelnummer 46827000)
- 2: Schroefkoppeling (Bestelnummer 46460000)
- 3: Cartouche (Bestelnummer 46824000)
- 4: Trekstang (Bestelnummer 46739000)
- 5: Mousseur (Bestelnummer 06574000)
- 6: Universele kraanmontageset (Bestelnummer 46671000)
- 7: Afvoergarnituur (Bestelnummer 28910000)
- 7.1: Stop voor afvoergarnituur (Bestelnummer 07182000)
- 7.2: Kogelstang (Bestelnummer 07052000)
- 8: Temperatuurbegrenzer (Bestelnummer 08791000)\*
- 9: Pijpsleutel (Bestelnummer 19017000)\*
- 10: Kogelstang (Bestelnummer 07341000)\*

\* Optionele accessoires