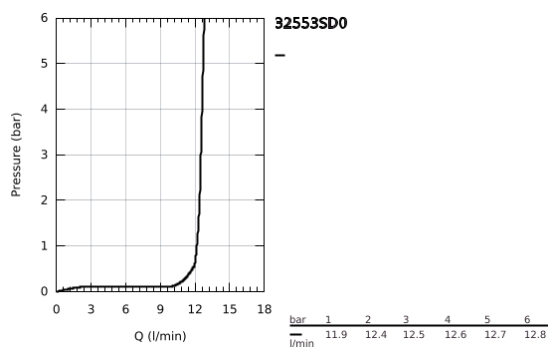
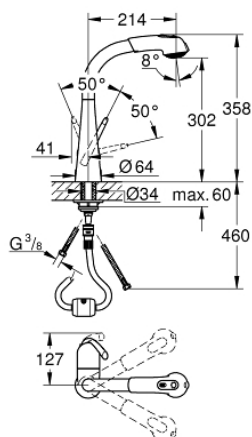


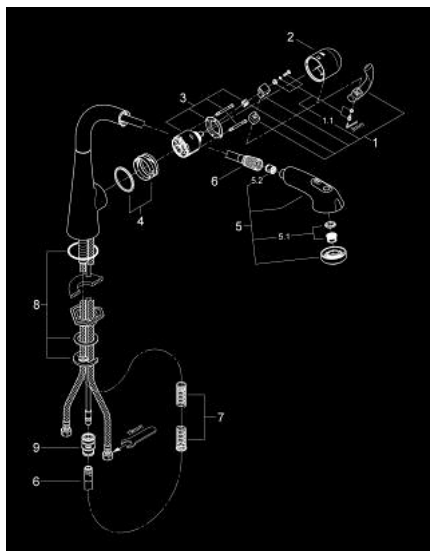
32 553 SD0 ZEDRA MITIGEUR ÉVIER



DESCRIPTION DU PRODUIT

- Couleur: RealSteel
- monotrou
- Finition GROHE Long-Life
- GROHE RealSteel finition en acier inoxydable
- GROHE SilkMove: cartouche en céramique 46 mm
- douchette extractible, 2 jets: jet laminaire / jet douche
- inverseur: brise jet/jet pluie SpeedClean
- inversion automatique du jet pluie au mousseur
- limiteur de débit ajustable
- bec mobile
- zone de rotation: 360°
- clapet anti-retour intégré
- flexible(s) de raccordement souple(s)
- GROHE FastFixation

32 553 SD0 ZEDRA MITIGEUR ÉVIER



PIÈCES DE RECHANGE, août 2008 – maintenant

1: Levier (Numéro de commande 46654SD0)

1.1: Rallonge de fixation (Numéro de commande 46310000)

2: Capuchon de recouvrement (Numéro de commande 46655SD0)

3: Cartouche

(Numéro de commande 46048000)

4: Bague (Numéro de commande 46632V00)

5: Douchette extractible (Numéro de commande 46656ND0)

5.1: Mousseur (Numéro de commande 13952000)

5.2: Clapet anti-retour (Numéro de commande 08565000)

5.3: Filtre (Numéro de commande 0676800M)

6: Flexible en métal (Numéro de commande 46092000)

7: Ressort de rappel (Numéro de commande 07240000)

8: Ensemble de fixation universel pour robinets (Numéro de commande 46345000)

9: Raccord instantané (Numéro de commande 46338000)