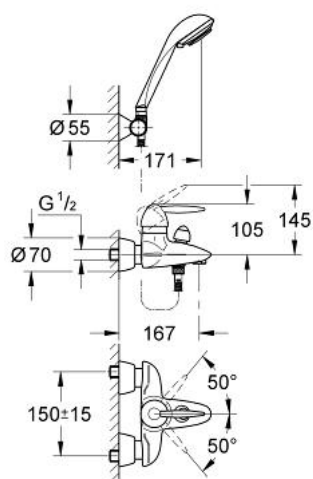


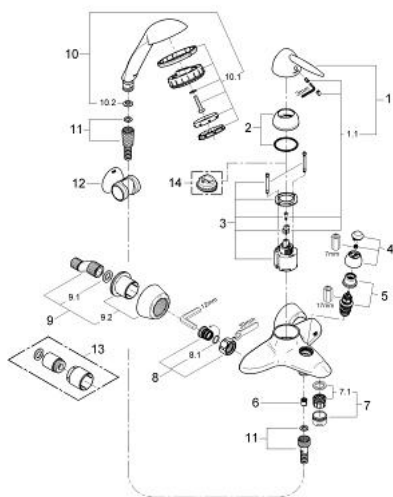
32 402 000 **EUROFRESH MITIGEUR MONOCOMMANDE 1/2" BAIN/DOUCHE**



DESCRIPTION DU PRODUIT

- Couleur: chromé
- montage mural
- GROHE SilkMove: cartouche en céramique 46 mm
- limiteur de débit ajustable
- Bec coulé
- inverseur automatique bain/douche
- mousseur
- clapet anti-retour intégré
- raccords S à rosaces
- fixation de poignée invisible
- set de douche
- constitué de :
 - Douchette à main Sensia 2 jets (28237)
 - support mural pour douchette (28 188)
 - flexible de douche 1500 mm (28 151 000)
 - protection anti-retour
 - limiteur de course en option (46 308 000)
 - finition GROHE Long-Life

32 402 000 EUROFRESH MITIGEUR MONOCOMMANDE 1/2" BAIN/DOUCHE



PIÈCES DE RECHANGE, novembre 2003 – maintenant

1: Levier (Numéro de commande 46545000)

1.1: Fixation de croisillon (Numéro de commande 46546000)

2: Capuchon de recouvrement (Numéro de commande 46417000)

3: Cartouche

(Numéro de commande 46048000)

4: Bouton d'inverseur (Numéro de commande 46547000)

5: Mécanisme d'inverseur (Numéro de commande 08915000)

6: Clapet anti-retour (Numéro de commande 08565000)

7: Mousseur (Numéro de commande 13927000)

7.1: Garniture mousseur M28x1 IC (Numéro de commande 45029000)

8: Ecrou chromé avec partie filetée (Numéro de commande 45044000)

8.1: Joint torique 15 x 2 (Numéro de commande 0311900M)

9: Raccord S mural (Numéro de commande 12058000)

9.1: Joint 1/2" (Numéro de commande 0138600M)

9.2: Rosace couvrante (Numéro de commande 45545000)

10: Douche à main 3 jets (Numéro de commande 28237000)

10.1: Filtre (Numéro de commande 0700200M)

11: Flexible (Numéro de commande 28151000)

12: Support mural pour douche à main (Numéro de commande 28188000)

13: Rallonge 3/4" 30 mm (Numéro de commande 46238000)*

14: Limiteur de température (Numéro de commande 46308000)*

* Accessoires optionels