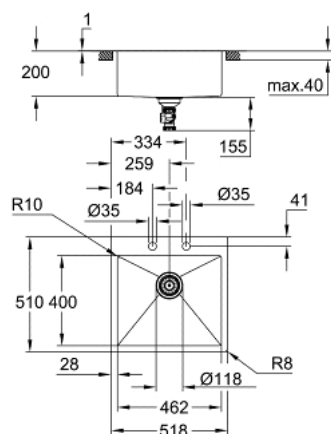


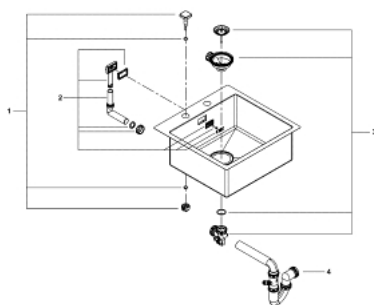
31 583 SD1 K800 EVIER ACIER INOXYDABLE



DESCRIPTION DU PRODUIT

- Couleur: RealSteel
- modèle : K800 60-S 51.8/51 1.0
- Type d'installation : A encastrer ou affleurant
- matériel: acier inoxydable AISI 304 (V2A)
- Épaisseur du matériau : 1 mm
- Finition GROHE Long-Life
- finition : satin finish
- GROHE Whisper
- taille du meuble min. : 600 mm
- Dimensions : 518 x 510 mm
- 1 bac : 462 x 400 x 200 mm
- rayon extérieur : R3, rayon bac intérieur : R10
- GROHE FastFixation installation rapide
- Découpe (à encastrer) : 503 x 495 mm (R3)
- Découpe (affleurant) : 1145 x 505 mm (R3)(dimension extérieure: -519 x 511 -R8 profondeur -3.5 mm)
- Vidage : Ø 3.5"/90 mm vidage automatique avec panier
- accessoires inclus : vidage automatique avec poignée rotative, syphon, panier et set d'installation
- En option : vidage automatique avec bouton poussoir (40 986 SD0)
- nombre de supports de montage inclus (encastré par dessus): 8

31 583 SD1 K800 EVIER ACIER INOXYDABLE



PIÈCES DE RECHANGE, juillet 2021 – maintenant

- 1: Clapet de vidage (Numéro de commande 42588SD1)
- 2: Bouton de vidage (Numéro de commande 42586SD0)
- 3: Élément de couverture (Numéro de commande 42590SD1)
- 4: Siphon (Numéro de commande 42617000)