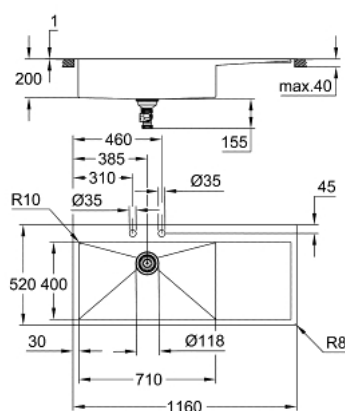


A white, rectangular, built-in kitchen sink with a single faucet and a drain. The sink is shown from a three-quarter perspective, highlighting its clean, modern design and the integrated drain system.



- Couleur: RealSteel
- modèle : K1000 80-S 116/52 1.0 lh
- Type d'installation : A encastrer ou affleurant
- matériel: acier inoxydable AISI 304 (V2A)
- épaisseur du matériau : 1.2 mm
- Finition GROHE Long-Life
- finition : satin finish
- GROHE Whisper
- taille du meuble min. : 800 mm
- dimensions : 1160 x 520 mm
- 1 bac : 710 x 400 mm
- rayon extérieur : R3, rayon bac intérieur : R10
- GROHE FastFixation installation rapide
- bac principal à gauche
- Découpe (à encastrer) : 1145 x 505 mm (R3)
- Découpe (affleurant) : 1145 x 505 mm (R3)(dimension extérieure: -1161 x 521 -R8 profondeur -3.5 mm)
- Vidage : Ø 3.5"/90 mm vidage automatique avec panier
- accessoires inclus : vidage automatique avec poignée rotative, syphon, panier et set d'installation
- En option : vidage automatique avec bouton poussoir (40 986 SD0)
- nombre de supports de montage inclus (encastré par dessus): 10

31 581 SD1 **K1000 EVIER ACIER INOXYDABLE AVEC ÉGOUTTOIR**

PIÈCES DE RECHANGE, juillet 2021 – maintenant

- 1: Clapet de vidage (Numéro de commande 42588SD1)
- 2: Bouton de vidage (Numéro de commande 42586SD0)
- 3: Élément de couverture (Numéro de commande 42590SD1)
- 4: Siphon (Numéro de commande 42617000)

