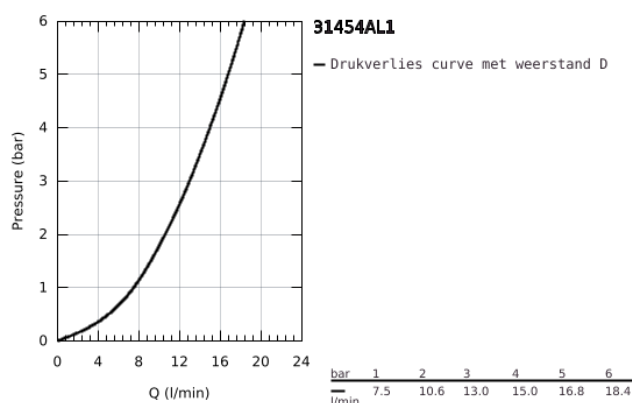
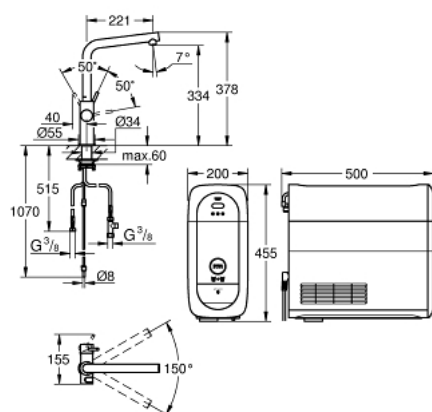


31 454 AL1 GROHE BLUE HOME L-UITLOOP STARTERKIT



PRODUCTOMSCHRIJVING (1/2)

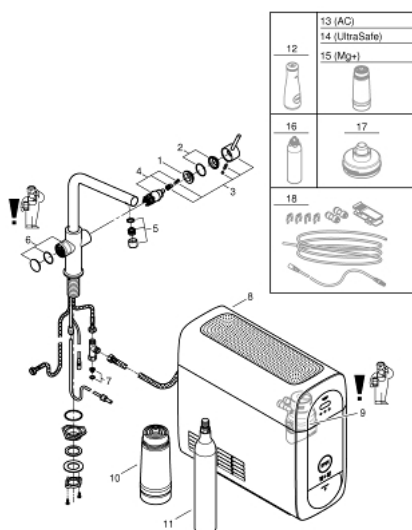
- Kleur: brushed hard graphite
- bestaande uit:
 - GROHE Blue Home keukenkraan met filterfunctie
 - ééngatsmontage
 - L-uitloop
 - drukknooppompen voor 3 soorten gefilterd en gekoeld water
 - plat, licht bruisend of intens bruisend water
 - GROHE Long-Life finish
 - GROHE SilkMove 28 mm cartouche met keramische schijven
 - draaibare buisuitloop
 - draaibereik 150°
 - aparte leidingen in de uitloop voor gefilterd en ongefilterd water
 - flexibele aansluitslangen
 - GROHE Blue Home koeler
 - levert 3 liter gekoeld water per uur
 - 180 Watt koeler, 230 V, 50 Hz
 - geluidsniveau in stand-by 44 dB(A)
 - beschermingstype IP 21
 - CE-keurmerk
 - vereist ventilatiegat in de bodem van het keukenkastje
 - software setup en monitoring van filter en CO₂ capaciteit mogelijk via GROHE Watersystems app
 - pushmelding bij lage filter- resp. CO₂-capaciteit
 - met Bluetooth 4.0* en WIFI interface voor draadloze datacommunicatie
 - voor Apple** en Android apparaten
 - het Bluetooth-bereik (10 meter), is afhankelijk van gebruikte materialen en muren tussen zender en ontvanger
 - GROHE Blue filter S-Size, filterkop met flexibele waterhardheid aanpassing voor regio's met een waterhardheid van meer dan 9° dKH
 - Bestel voor regio's met een waterhardheid van minder dan 9° dKH een actief koolstoffilter 40 547 001
 - instelbaar voor GROHE Blue filter S-Size, M-Size, GROHE Blue actieve koolstoffilter and GROHE Blue magnesium+ filter

31 454 AL1 GROHE BLUE HOME L-UITLOOP STARTERKIT

PRODUCTOMSCHRIJVING (2/2)

- GROHE Blue 425 g CO₂ fles
- Systeemvereisten Apple iPhone met iOS 14.0 of hoger Systeemvereisten Android smart phone met Android 10.0 of hoger Mobiele apparaten en GROHE Watersystems App*** zijn niet inbegrepen en moeten apart besteld worden via een erkende Apple store/store/iTunes of Google Play store.* The Bluetooth-woordmerk en logo's zijn gedeponeerde handelsmerken in het bezit van Bluetooth SIG, Inc. en elk gebruik van deze merken door Grohe AG gebeurt onder licentie. Andere handelsmerken en handelsnamen zijn eigendom van hun respectievelijke eigenaarss.** Apple, het Apple logo, iPod, iPod Touch, iPhone en iTunes zijn handelsmerken van Apple Inc., geregistreerd in de VS en andere landen. Apple is niet verantwoordelijk voor de werking van dit apparaat of de naleving van de veiligheids- en regelgevingsvormen.*** Gratis verkrijgbaar via iTunes app of Google Play store.
- Dit product bevat een artikel dat gedeclareerd is als een gevaarlijke substantie. Meer info op de safety data sheet. U kunt de veiligheidsinfo downloaden op: www.grohe.com/safety-data-sheets/

31 454 AL1 GROHE BLUE HOME L-UITLOOP STARTERKIT



RESERVEONDERDELEN , maart 2018 – nu

1: Bevestigingsring (Bestelnummer 07419000)

2: Afdekkap

(Bestelnummer 46581AL0)

3: Greep (Bestelnummer 46957AL0)

4: Cartouche (Bestelnummer 46580000)

5: Mousseur (Bestelnummer 48194AL0)

6: Operationele eenheid

(Bestelnummer 46958AL0)

7: Zeef (Bestelnummer 47576000)

8: Koeler (Bestelnummer 40711001)

9: Filterkop (Bestelnummer 48344000)

10: Filter S-Size (Bestelnummer 40404001)

11: Starterskit 425 g CO₂ flessen (4 stuks) (Bestelnummer 40422000)

12: Karaf (Bestelnummer 40405000)*

13: Carbonfilter (Bestelnummer 40547001)*

14: UltraSafe filter (Bestelnummer 40575001)*

15: Magnesium + zink filter (Bestelnummer 40691001)*

16: Reinigingscartouche (Bestelnummer 40434001)*

17: Adapter voor reinigingscartouche (Bestelnummer 40694000)*

18: Verlengset (Bestelnummer 40843000)*

* Optionele accessoires