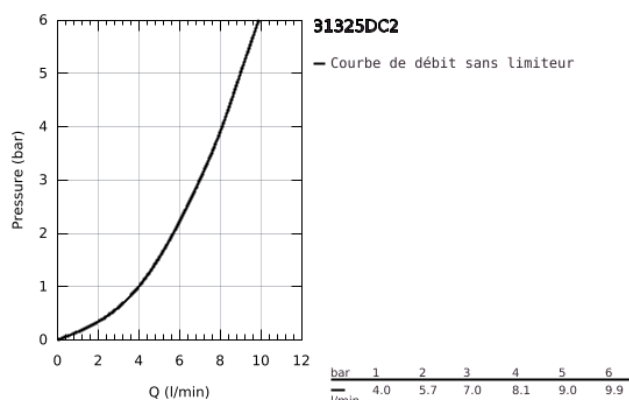
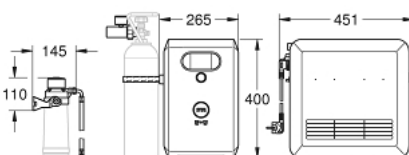
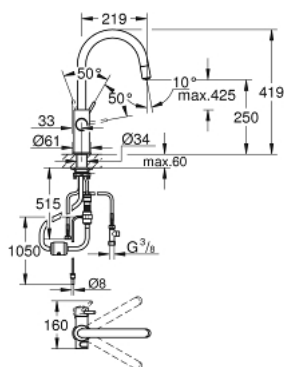


31 325 DC2 GROHE BLUE PROFESSIONAL KIT MITIGEUR BEC C AVEC MOUSSEUR EXTRACTIBLE



DESCRIPTION DU PRODUIT (1/2)

- Couleur: supersteel
- constitué de :
 - GROHE Blue Mitigeur monocommande pour évier avec système de filtration de l'eau
 - monotrou
 - bec C
 - Bouton pour 3 types d'eau réfrigérée et filtrée:
 - eau plate, légèrement pétillante ou pétillante
 - Finition GROHE Long-Life
 - GROHE SilkMove : cartouche en céramique 28 mm
 - mousseur extractible
 - bec mobile
 - zone de rotation: 360°
 - circuits d'eau séparés pour l'eau filtrée et l'eau non filtrée
 - flexible(s) de raccordement souple(s)
 - GROHE Blue Professional, unité réfrigérante
 - Capacité 12 litres d'eau gazeuse réfrigérée par heure
 - affichage coloré avec commande "push and turn"
 - 270 Watt, 230 V, 50 Hz
- niveau sonore en mode veille 46 dB(A)

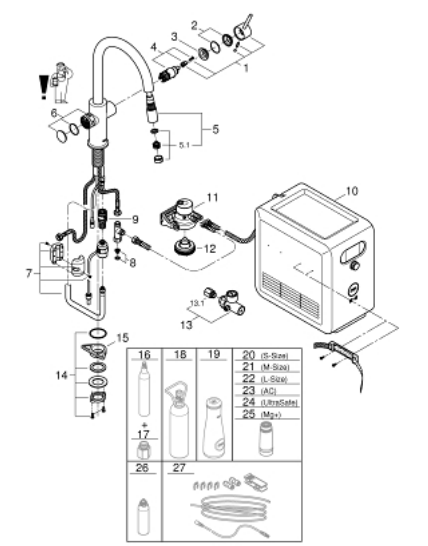
- type de protection IP 21
- marquage de conformité CE
- ouverture pour ventilation dans le fond de l'armoire indispensable
- Configuration et surveillance de la capacité du filtre et de la bouteille de CO₂ à partir de l'application GROHE Ondus App
- notifications lorsque la capacité du filtre ou de CO₂ est faible
- Possible surveillance supplémentaire via GROHE Blue Professional Browser-Monitor

31 325 DC2 GROHE BLUE PROFESSIONAL KIT MITIGEUR BEC C AVEC MOUSSEUR EXTRACTIBLE

DESCRIPTION DU PRODUIT (2/2)

- Avec interfaces Bluetooth 4.0* et WIFI pour une communication des données sans fil
- pour Apple** et Android
- la portée Bluetooth (10 m) change selon le matériel utilisé et les murs entre émetteur et receveur
- adapteur pour cartouche de désinfection, pour usage avec GROHE Blue cartouche de nettoyage 40 434 001
- Indicateur de pression CO₂
- tête de filtre avec languette pour l'ajustement de la dureté de l'eau
- GROHE Blue filtre, bouteille de CO₂ et cartouche de nettoyage ne sont pas incluses et doivent être commandées séparément
- filtres compatibles :- filtre taille S, capacité 600 l à 20° dKH (40 404 001)- filtre taille M, capacité 1500 l à 20° dKH (40 430 001)- filtre taille L, capacité 2500 l à 20° dKH (40 412 001)- filtre de carbon, capacité 3000 l (40 547 001)- filtre de magnesium+, capacité 400 l à 17° dGH (40 691 002)
- Configuration requise Apple iPhone avec iOS 14.0 ou plus Configuration requise Android téléphone intelligent avec Android 10.0 ou plus Les appareils mobiles et l'application GROHE Watersystems*** ne sont pas inclus dans la livraison et doivent être commandés séparément via un Apple store/store/iTunes ou Google Play Store agréé.* La marque et les logos Bluetooth sont des marques déposées appartenant à Bluetooth SIG, Inc. et toute utilisation de ces marques par Grohe AG est sous licence. Les autres marques et noms commerciaux sont ceux de leurs propriétaires respectifs.** Apple, le logo Apple, iPod, iPod Touch, iPhone et iTunes sont des marques commerciales d'Apple Inc., déposées aux États-Unis et dans d'autres pays. Apple n'est pas responsable du fonctionnement de cet appareil ou de sa conformité aux normes de sécurité et réglementaires.*** Disponible gratuitement via l'application iTunes ou Google Play Store.
- Le robinet doit être pourvu d'un clapet anti-retour EA agréé Belgaqua

31 325 DC2 GROHE BLUE PROFESSIONAL KIT MITIGEUR BEC C AVEC MOUSSEUR EXTRACTIBLE



PIÈCES DE RECHANGE, mai 2018 – maintenant

- 1: Levier (Numéro de commande 46957DC0)
- 2: Capuchon de recouvrement (Numéro de commande 46581DC0)
- 3: Bague de fixation (Numéro de commande 07419000)
- 4: Cartouche
(Numéro de commande 46580000)
- 5: Douchette extractible (Numéro de commande 48427DC0)
- 5.1: Mousseur (Numéro de commande 48379DC0)
- 6: Electronique - poignée (Numéro de commande 46958DC0)
- 7: Flexible pour douchette extractible (Numéro de commande 48378000)
- 8: Filtre (Numéro de commande 47576000)
- 9: Relaxa Plus (Numéro de commande 46315000)
- 10: élément de refroidissement et carbonateur (Numéro de commande 40554001)
- 11: Support de filtre (Numéro de commande 64508001)
- 12: Détendeur CO₂ avec manomètre (Numéro de commande 46717000)
- 12.1: adaptateur CO₂ (Numéro de commande 40962000)
- 13: Assemblage de fixation de la tige
(Numéro de commande 48384000)
- 14: Plaque de renfort (Numéro de commande 05334000)
- 15: Kit de démarrage bouteilles 425 g CO₂ (4 pièces) (Numéro de commande 40422000)*
- 16: adaptateur CO₂ (Numéro de commande 40962000)*
- 17: Kit de démarrage bouteille 2 kg CO₂ (Numéro de commande 40423000)*
- 18: Carafe (Numéro de commande 40405000)*
- 19: filtre taille S (Numéro de commande 40404001)*
- 20: Filtre taille M (Numéro de commande 40430001)*
- 21: Filtre taille L (Numéro de commande 40412001)*
- 22: Filtre de charbon (Numéro de commande 40547001)*
- 23: Filtre UltraSafe (Numéro de commande 40575001)*
- 24: Filtre magnesium + zinc (Numéro de commande 40691001)*
- 25: Cartouche de nettoyage (Numéro de commande 40434001)*
- 26: Adaptateur BWT pour cartouche de désinfection (Numéro de commande 40694000)*
- 27: Set de rallonge (Numéro de commande 40843000)*

* Accessoires optionnels