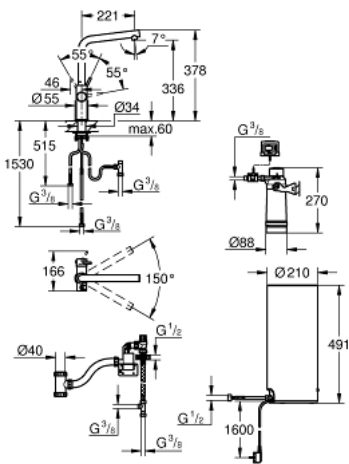


30 325 001 GROHE RED DUO ROBINET ET CHAUFFE-EAU TAILLE L



DESCRIPTION DU PRODUIT

- Couleur: chromé
- constitué de :
- GROHE Red Duo mitigeur monocommande pour évier
- monotrou
- bec L
- GROHE ChildLock poussez le bouton pour de l'eau bouillante
- finition GROHE Long-Life
- GROHE SilkMove : cartouche en céramique 28 mm
- bec isolé
- zone de rotation 150°
- robinetterie double puisage
- flexible(s) de raccordement souple(s)
- Raccordement pour GROHE Red
- Chauffe-eau GROHE Red taille L
- Réservoir pour bouilloire et eau chaude
- 5.5 litres d'eau bouillante 100° C
- capacité totale : 7 litres
- pression d'entrée minimale : 1-7 bar
- avec flexibles d'arrivée d'eau et de sortie d'eau bouillante
- marquage de conformité CE

></div>

></div></div>
- alimentation électrique 230 V 50 Hz
- Consommation électrique 2100 W
- usage standby 15 W
- classification énergétique A
- GROHE Blue filtre taille S - kit de démarrage
- protège le chauffe-eau contre le calcaire
- 600 L à 20° dKH

30 325 001 GROHE RED DUO ROBINET ET CHAUFFE-EAU TAILLE L



PIÈCES DE RECHANGE, septembre 2016 – maintenant

- 1: Bague de fixation (Numéro de commande 07419000)
- 2: Capuchon de recouvrement (Numéro de commande 46581000)
- 3: Levier (Numéro de commande 46957000)
- 4: Cartouche

(Numéro de commande 46580000)

- 5: Mousseur (Numéro de commande 13999000)

6: Unité opérationnelle

(Numéro de commande 46997000)

- 7: Boiler taille L (Numéro de commande 40831001)

- 8: Safety group (Numéro de commande 48371000)

- 9: Filtre taille S - kit de démarrage (Numéro de commande 40438001)

- 9.1: Support de filtre (Numéro de commande 64508001)

- 9.2: filtre taille S (Numéro de commande 40404001)

- 10: Mitigeur pour GROHE RED (Numéro de commande 40841001)*

- 11: Filtre taille L (Numéro de commande 40412001)*

- 12: Filtre taille M (Numéro de commande 40430001)*

- 13: Filtre de charbon (Numéro de commande 40547001)*

- 14: Filtre UltraSafe (Numéro de commande 40575001)*

- 15: Filtre magnésium + zinc (Numéro de commande 40691001)*

* Accessoires optionels