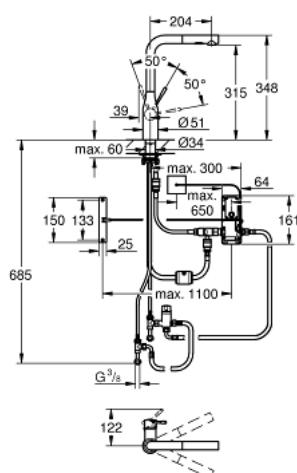


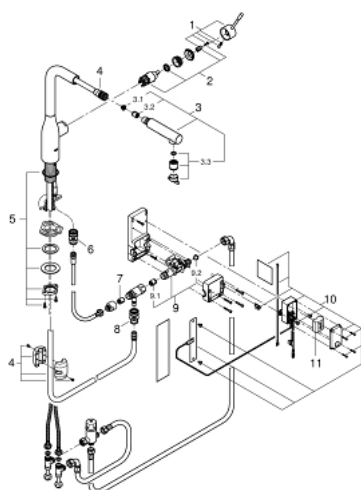
30 311 DC0 ESSENCE FOOT CONTROL ELEKTRONISCHE ÉÉNGREEPSMENGKRAAN VOOR GOOTSTEEN



PRODUCTOMSCHRIJVING

- Kleur: supersteel
- L-uitloop
- Voetbediening: activering van water via contact met de sensor
- 6 V Lithium-batterij, type CR-P2
- CE-keurmerk
- magneetventiel
- mengkraan (vast ingestelde temperatuur) voor Touch-functie
- veiligheidsuitschakeling automatisch na 60 sec. (fabrieksinstelling)
- beschermingsklasse IP 44
- GROHE SilkMove 28 mm cartouche met keramische schijven
- mousseur
- geïntegreerde, uittrekbare sproeier, 2 straalsoorten
- omstelling: laminaire straal/SpeedClean sproeistraal
- automatische terugschakeling naar laminaire straal
- draaibare buisuitloop
- rotatie van uitloop: 360°
- terugstroombeveiliging
- flexibele aansluitslangen
- GROHE FastFixation

30 311 DC0 ESSENCE FOOT CONTROL ELEKTRONISCHE ÉÉNGREEPSMENGKRAAN VOOR GOOTSTEEN



RESERVEONDERDELEN , februari 2018 – nu

- 1: Greep (Bestelnummer 46927DC0)
- 2: Cartouche (Bestelnummer 46580000)
- 3: Uittrekbare sproeier (Bestelnummer 46926DC0)
- 3.1: Zeef (Bestelnummer 0676800M)
- 3.2: Terugslagklep (Bestelnummer 08565000)
- 3.3: Straalregelaar (Bestelnummer 48275000)
- 4: Slang (Bestelnummer 48293000)
- 5: Schachtbevestiging
(Bestelnummer 48384000)
- 7: Terugslagklep (Bestelnummer 08565000)
- 8: Snelkoppeling (Bestelnummer 46338000)
- 9: Magneetventiel (Bestelnummer 48213000)
- 9.1: Terugslagklep (Bestelnummer 08565000)
- 9.2: Zeef (Bestelnummer 42395000)
- 10: Stuureenheid (Bestelnummer 48304000)
- 11: Batterij Lithium 6V (Bestelnummer 42886000)