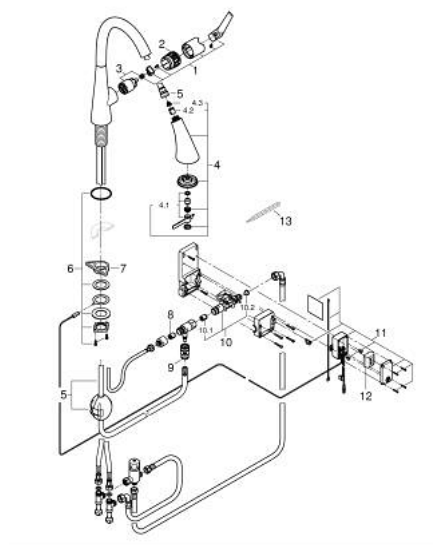


30 219 002 ZEDRA TOUCH MITIGEUR ÉLECTRONIQUE 1/2" POUR ÉVIER



PIÈCES DE RECHANGE, juillet 2017 – février 2021

1: Levier (Numéro de commande 48476000)

2: anneau fileté (Numéro de commande 48517000)

3: Cartouche

(Numéro de commande 46374000)

4: Douchette extractible (Numéro de commande 48473000)

4.1: Mousseur (Numéro de commande 42622000)

4.2: Clapet anti-retour (Numéro de commande 08565000)

4.3: Filtre (Numéro de commande 0676800M)

5: Flexible (Numéro de commande 48472000)

6: Assemblage de fixation de la tige

(Numéro de commande 48384000)

7: Plaque de renfort (Numéro de commande 05334000)

8: Clapet anti-retour (Numéro de commande 08565000)

9: Raccord instantané (Numéro de commande 46338000)

10: Electrovanne (Numéro de commande 48213000)

10.1: Clapet anti-retour (Numéro de commande 08565000)

10.2: Filtre (Numéro de commande 42395000)

11: Bloc de commande (Numéro de commande 48214000)

12: Combiné (Numéro de commande 42886000)

13: Thermomètre (Numéro de commande 19001000)*

* Accessoires optionels