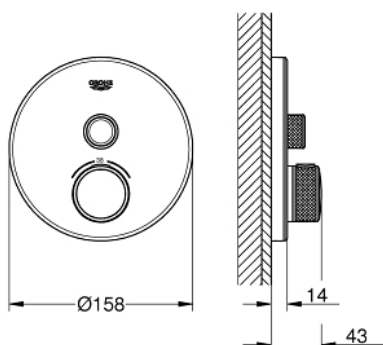
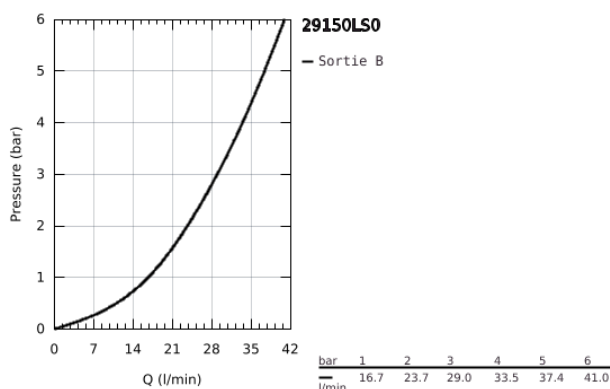


## 29 150 LS0 GROHTHERM SMARTCONTROL THERMOSTATIQUE POUR INSTALLATION ENCASTRÉE 1 SORTIE

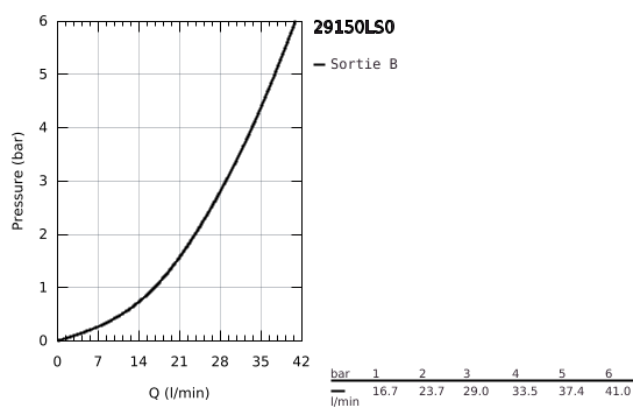


### DESCRIPTION DU PRODUIT

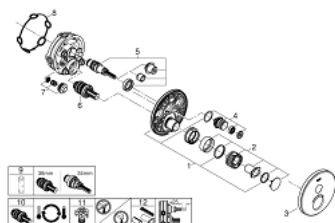
- Couleur: moon white
- à combiner impérativement avec :
  - GROHE Rapido SmartBox 35 604
- Rosace murale en métal avec GROHE FastFixation, ajustable rétroactivement de 6°
- Finition GROHE Long-Life
- 1 Bouton poussoir SmartControl pour ON-OFF, tourner pour l'ajustement du débit GROHE Water Saving au débit maximum
- pictogrammes échangeables
- GROHE TurboStat Régulation thermostatique quasi-instantanée
- GROHE ProGrip avec surface moletée
- GROHE SafeStop : butée à 38°C
- GROHE SafeStop Plus limiteur optionnel température à 43°C ou 46°C
- clapets anti-retour et filtres intégrés certifié BELGAQUA
- plaque de verre en moon white
- Attention : livré sans corps d'encastrement
- débit : sortie A = 34 l/min sortie B/C = 29 l/min



## 29 150 LS0 GROHTHERM SMARTCONTROL THERMOSTATIQUE POUR INSTALLATION ENCASTRÉE 1 SORTIE



## 29 150 LS0 GROHTHERM SMARTCONTROL THERMOSTATIQUE POUR INSTALLATION ENCASTRÉE 1 SORTIE



### PIÈCES DE RECHANGE, juin 2018 – maintenant

- 1: Plaque de montage (Numéro de commande 48362000)
- 2: Poignée graduée (Numéro de commande 49029000)
- 3: Rosace (Numéro de commande 49031LS0)
- 4: Bouton-poussoir pour SmartControl (Numéro de commande 48361000)
- 5: Cartouche

(Numéro de commande 48359000)

5.1: Spindle

(Numéro de commande 49088000)

6: Cartouche thermostatique compact 3/4" (Numéro de commande 49028000 )

7: Clapet anti-retour (Numéro de commande 49085000)

8: Joint 1/2" (Numéro de commande 48360000)

9: Clé 14 (Numéro de commande 49059000)\*

10: GROHE TurboStat cartouche 3/4" (Numéro de commande 49003000)\*

11: Boutons de service (Numéro de commande 1405300M)\*

12: Set de rallonge universel pour mitigeurs monocommande, 25 mm (Numéro de commande 14048000)\*

\* Accessoires optionels