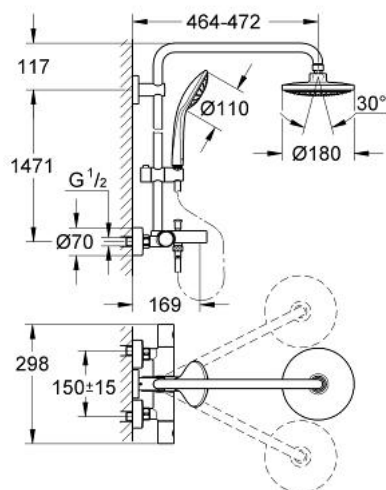


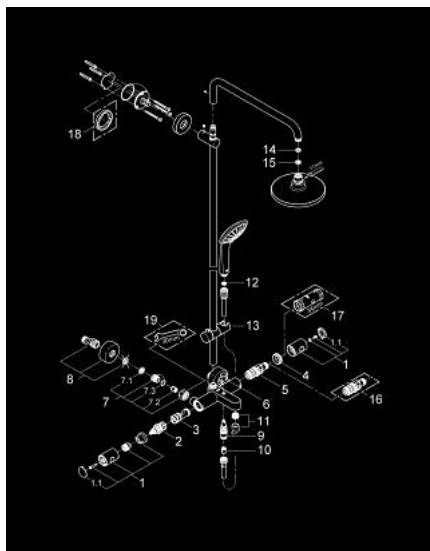
27 537 000 EUPHORIA SYSTEM 180 SYSTÈME DE DOUCHE AVEC MITIGEUR THERMOSTATIQUE BAIN/DOUCHE



DESCRIPTION DU PRODUIT

- Couleur: chromé
- constitué de :
 - - mitigeur thermostatique incluant la fonction Aquadimmer
 - permet la sélection de la douche de tête et la douche à main
 - douche de tête Euphoria Cosmopolitan Ø 180 mm (27 491 000)
 - - bras de douche de 450 mm orientable
 - avec rotule
 - angle de rotation $\pm 15^\circ$
 - - bec bain
 - - inverseur apparent pour douche à main Euphoria Massage Ø 110 mm (27 221 000)
 - - curseur réglable en hauteur (12 140 000)
 - - finition chromée
- EcoJoy: limiteur de débit 9,5 l/min
- flexible Silverflex 1750 mm 1/2" x 1/2" (28 388 001)
- débit minimum nécessaire 7 l/min.
- GROHE Water Saving technologie d'économie d'eau
- finition GROHE Long-Life
- GROHE CoolTouch Le corps ne devient jamais plus chaud que l'eau mitigée
- Inner WaterGuide longévité maximale
- convient pour chauffe-eau instantané à partir de 18 kW/h

27 537 000 EUPHORIA SYSTEM 180 SYSTÈME DE DOUCHE AVEC MITIGEUR THERMOSTATIQUE BAIN/DOUCHE



PIÈCES DE RECHANGE, juin 2013 – maintenant

- 1: Tête complète (Numéro de commande 47718000)
- 1.1: Plaque de recouvrement (Numéro de commande 6458500M)
- 2: Aquadimmer (Numéro de commande 47364000)
- 3: conduite d'eau (Numéro de commande 47887000)
- 4: Bague de fixation (Numéro de commande 47743000)
- 5: Cartouche thermostatique compacte 1/2" (Numéro de commande 47439000)
- 6: Bouton d'inverseur (Numéro de commande 65648000)
- 7: Clapet anti-retour (Numéro de commande 47189000)
- 7.1: Filtre à d'impuretés (Numéro de commande 0726400M)
- 7.2: Clapet anti-retour (Numéro de commande 08565000)
- 7.3: Joint torique 17 x 2 (Numéro de commande 0305500M)
- 8: Raccord S mural (Numéro de commande 12662000)
- 9: Mécanisme d'inverseur (Numéro de commande 65655000)
- 10: Clapet anti-retour (Numéro de commande 08565000)
- 11: Mousseur (Numéro de commande 13926000)
- 12: Filtre (Numéro de commande 0700200M)
- 13: Curseur (Numéro de commande 12140000)
- 14: Joint fibre 15x21 (Numéro de commande 0138900M)
- 15: Filtre (Numéro de commande 48007000)
- 16: Cartouche GROHE TurboStat 1/2" (Numéro de commande 47175000)*
- 17: Clé 14 (Numéro de commande 19332000)*
- 18: Cale d'épaisseur (Numéro de commande 27180000)*
- 19: Clé spéciale, 30 mm et 34 mm (Numéro de commande 19377000)*

* Accessoires optionnels