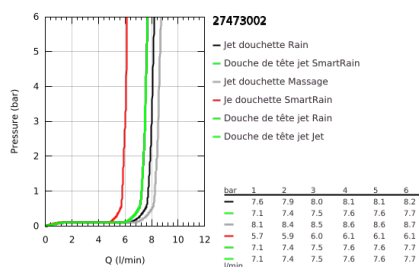
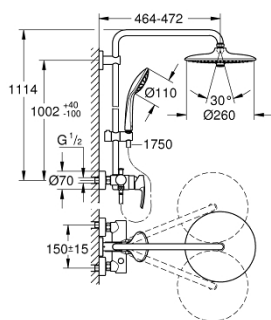


## 27 473 002 EUPHORIA SYSTEM 260 SYSTÈME DE DOUCHE AVEC MITIGEUR



### DESCRIPTION DU PRODUIT (1/2)

- Couleur: chromé
- constitué de :
  - - bras de douche de 450 mm orientable
  - - mitigeur monocommande avec inverseur
  - permet la sélection de la douche de tête et la douche à main
  - Douche de tête Euphoria 260 (26 457 000)
  - 3 jets :
    - Rain, SmartRain, Jet
  - avec rotule
  - angle de rotation  $\pm 15^\circ$
  - - douche à main Euphoria Massage Ø 110 mm (27 239 000)
  - 3 jets :
    - Rain, Massage, SmartRain
  - débit maximum (à 3 bar) : 8 l/min
- curseur réglable en hauteur
- flexible Silverflex 1750 mm 1/2" x 1/2" (28 388 001)
- GROHE SilkMove: cartouche en céramique 46 mm
- GROHE DreamSpray : répartition uniforme du flux entre tous les diffuseurs
- finition GROHE Long-Life
- GROHE Water Saving technologie d'économie d'eau
- GROHE SprayDimmer contrôle du débit
- GROHE FastFixation support supérieur réglable
- Inner WaterGuide longévité maximale
- GROHE SpeedClean : le calcaire disparaît en un tour de main
- TwistStop : système anti-torsion
- convient pour chauffe-eau instantané à partir de 18 kW/h
- débit minimum nécessaire 5l/min
- pression minimale recommandée 1,0 bar



Pure Freude  
an Wasser

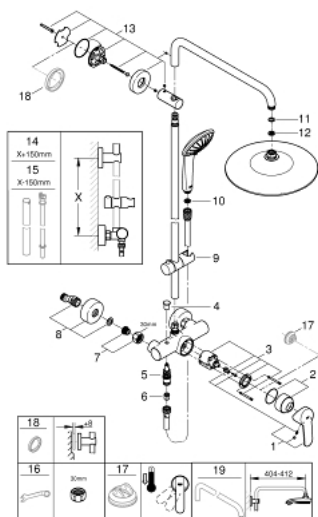


## 27 473 002 **EUPHORIA SYSTEM 260** SYSTÈME DE DOUCHE AVEC MITIGEUR

### DESCRIPTION DU PRODUIT (2/2)

- édition professionnelle

## 27 473 002 EUPHORIA SYSTEM 260 SYSTÈME DE DOUCHE AVEC MITIGEUR



### PIÈCES DE RECHANGE, janvier 2020 – maintenant

- 1: Levier (Numéro de commande 46726000)
- 2: Capuchon de recouvrement (Numéro de commande 46025000)
- 3: Cartouche  
  
(Numéro de commande 46048000)
- 4: Bouton d'inverseur (Numéro de commande 65648000)
- 5: Mécanisme d'inverseur (Numéro de commande 65655000)
- 6: Clapet anti-retour (Numéro de commande 08565000)
- 7: Ecrou chromé avec partie filetée (Numéro de commande 45044000)
- 8: Raccord S mural (Numéro de commande 12662000)
- 9: Curseur (Numéro de commande 12140000)
- 10: Filtre (Numéro de commande 0700200M)
- 11: Joint fibre 15x21 (Numéro de commande 0138900M)
- 12: Filtre (Numéro de commande 48007000)
- 13: Fixation murale (Numéro de commande 48279000)
- 14: Colonne de douche (Numéro de commande 48514000)\*
- 15: Colonne de douche (Numéro de commande 48515000)\*
- 16: Clé spéciale, 30 mm et 34 mm (Numéro de commande 19377000)\*
- 17: Limiteur de température (Numéro de commande 46375000)\*
- 18: Cale d'épaisseur (Numéro de commande 27180000)\*
- 19: Bras de douche pour système de douche (Numéro de commande 14047000)\*

\* Accessoires optionels