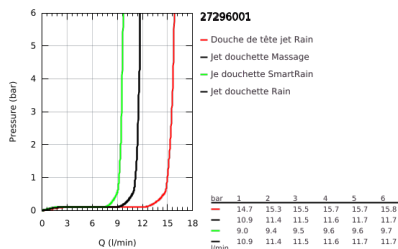
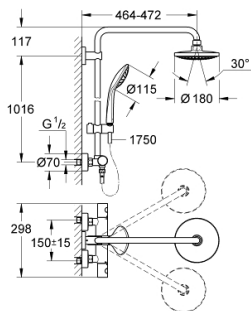


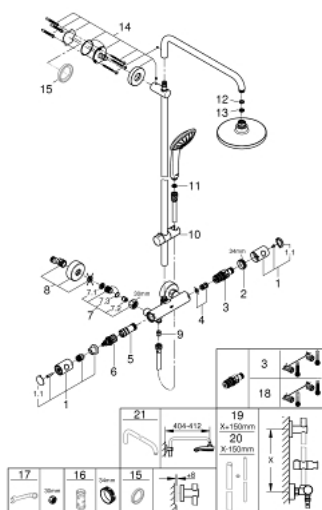
## 27 296 001 EUPHORIA SYSTEM 180 SYSTÈME DE DOUCHE AVEC MITIGEUR THERMOSTATIQUE



### DESCRIPTION DU PRODUIT

- Couleur: chromé
  - constitué de :
    - - bras de douche de 450 mm orientable
    - - mitigeur thermostatique incluant la fonction Aquadimmer
  - permet la sélection de la douche de tête et la douche à main
  - douche de tête Euphoria Cosmopolitan Ø 180 mm (27 491 000)
  - 1 jet: Rain
  - débit maximal (à 3 bar): 15,5 l/min
  - avec rotule
  - angle de rotation  $\pm 15^\circ$
  - - douche à main Euphoria Massage Ø 110 mm (27 221)
  - débit maximal (à 3 bar) : 11,5 l/min
- 
- curseur réglable en hauteur
- 
- flexible Silverflex 1750 mm 1/2" x 1/2" (28 388 001)
  - GROHE TurboStat Régulation thermostatique quasi-instantanée
  - GROHE SafeStop : butée à 38°C
  - GROHE SafeStop Plus : limiteur optionnel température à 43°C
  - GROHE DreamSpray : répartition uniforme du flux entre tous les diffuseurs
  - finition GROHE LongLife
  - GROHE SpeedClean : le calcaire disparaît en un tour de main
  - Inner WaterGuide - isolation intérieure pour la protection de la surface
  - TwistStop : système anti-torsion
  - convient pour chauffe-eau instantané à partir de 18 kW/h
  - débit minimum nécessaire 7 l/min.

## 27 296 001 EUPHORIA SYSTEM 180 SYSTÈME DE DOUCHE AVEC MITIGEUR THERMOSTATIQUE



### PIÈCES DE RECHANGE, juillet 2017 – maintenant

- 1: Poignée métal 1/2" (Numéro de commande 47984000)
- 1.1: Plaque de recouvrement (Numéro de commande 6458500M)
- 2: Bague de fixation (Numéro de commande 47743000)
- 3: Cartouche thermostatique compacte 1/2" (Numéro de commande 47439000)
- 4: Amortisseur acoustique (Numéro de commande 47398000)
- 5: conduite d'eau (Numéro de commande 47751000)
- 6: Aquadimmer (Numéro de commande 12433000)
- 7: Clapet anti-retour (Numéro de commande 47189000)
- 7.1: Filtre à d'impuretés (Numéro de commande 0726400M)
- 7.2: Clapet anti-retour (Numéro de commande 08565000)
- 7.3: Joint torique 17 x 2 (Numéro de commande 0305500M)
- 8: Raccord S mural (Numéro de commande 12662000)
- 9: Clapet anti-retour (Numéro de commande 08565000)
- 10: Curseur (Numéro de commande 12140000)
- 11: Filtre (Numéro de commande 0700200M)
- 12: Joint fibre 15x21 (Numéro de commande 0138900M)
- 13: Filtre (Numéro de commande 48007000)
- 14: Fixation murale (Numéro de commande 48279000)
- 15: Cale d'épaisseur (Numéro de commande 27180000)\*
- 16: Clé 14 (Numéro de commande 19332000)\*
- 17: Clé spéciale, 30 mm et 34 mm (Numéro de commande 19377000)\*
- 18: Cartouche GROHE TurboStat 1/2" (Numéro de commande 47175000)\*
- 19: Colonne de douche (Numéro de commande 48053000)\*
- 20: Colonne de douche (Numéro de commande 48054000)\*
- 21: Bras de douche pour système de douche (Numéro de commande 14047000)\*

\* Accessoires optionels