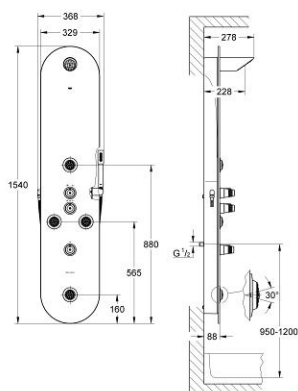


## 27 024 BK0 GROHE F1 COLONNE DE DOUCHE

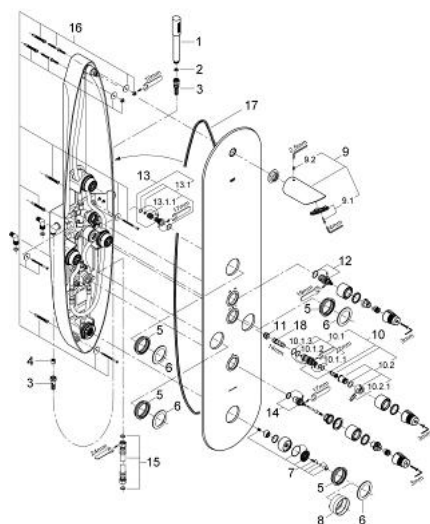


### DESCRIPTION DU PRODUIT

- Montage mural
- Ensemble comprenant une coque intégrant une robinetterie thermostatique et des éléments d'hydrothérapie recouvert par un panneau de verre Sécurit
- Verre :
- Verre a dent
- Imprimé sur le verso
- Douches :
- 1 douche de tête à jet couvrant
- 1 hand shower Sena with normal spray (28 034)
- 4 douchettes latérales orientables avec débit pré-réglable
- Toutes les douchettes sont équipées du procédé anti-calcaire SpeedClean
- Robinetterie :
- Unité d'installation prémontée dans un boîtier porteur
- 1 mitigeur thermostatique 1/2"
- 1 Aquadimmer pour l'utilisation de la douchette à main ou douche de tête
- 1 robinet d'arrêt pour douchettes latérales
- shower hose 1500 mm (28 417 000)
- flexible(s) de raccordement souple(s)
- Pour un débit à une pression supérieure ou égale à 1,5 bar
- ne convient pas pour chauffe-eau instantané.



## 27 024 BK0 GROHE F1 COLONNE DE DOUCHE



### PIÈCES DE RECHANGE, mai 2003 – maintenant

- 1: Douche à main, 1 jet (Numéro de commande 28034BK0)
- 2: Filtre (Numéro de commande 0700200M)
- 3: Relaxaflex Flexible métallique (Numéro de commande 28417BK0)
- 4: Clapet anti-retour (Numéro de commande 08565000)
- 5: Bague de fixation (Numéro de commande 09537000)
- 6: Rosace (Numéro de commande 09532000)
- 7: Diffuseur (Numéro de commande 45661BG0)
- 8: outil de montage (Numéro de commande 09813000)
- 9: Douche de tête 1 jet (Numéro de commande 28308BK0)
- 9.1: Diffuseur (Numéro de commande 45733BK0)
- 9.2: Vis pointeau M4 (Numéro de commande 0212500M)
- 10: Élément thermostatique 1/2" (Numéro de commande 47217000)
- 10.1: Bague de butée (Numéro de commande 47300000)
- 10.1.1: Agraffe (Numéro de commande 0574400M)
- 10.2: Joint torique 21 x 2 (Numéro de commande 0599900M)
- 10.3: Joint torique 24 x 2 (Numéro de commande 0119600M)
- 11: Siège (Numéro de commande 01460000)
- 12: Aquadimmer (Numéro de commande 47364000)
- 13: Clapet N/R thermostatique encastré 1/2" (Numéro de commande 1411600 M)
- 14: Tête céramique 3/4" (Numéro de commande 45885000)
- 15: Tube d'alimentation (Numéro de commande 07227000)
- 16: Rallonge de fixation (Numéro de commande 45732000)
- 17: Joint 1/2" (Numéro de commande 08351000)
- 18: Clé 14 (Numéro de commande 19070000)\*

\* Accessoires optionels