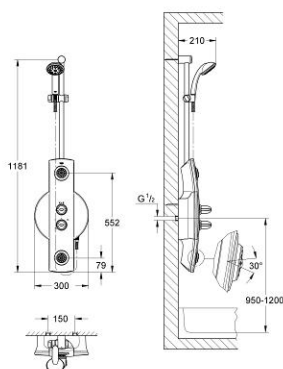


27 015 000 **SYSTÈME DE DOUCHE THERMOSTATIQUE**

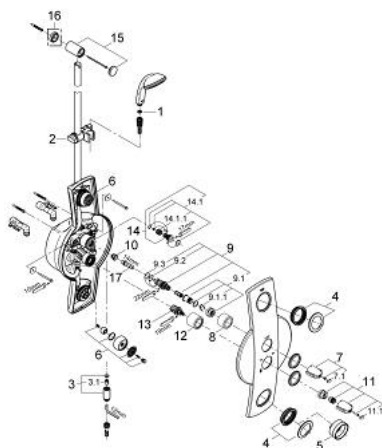


DESCRIPTION DU PRODUIT

- Couleur: chromé
- montage mural
- Panneau :
- En matière synthétique
- Barre de douche avec curseur et douchette à main
- Tablette de rangement derrière le panneau
- Douches :
- douche à main (28 261)
- 2 douchettes latérales larges et orientables 30°
- Toutes les douchettes sont équipées du procédé anti-calcaire SpeedClean
- - flexible Relexaflex 1750 mm (28 154)
- Robinetterie :
- Unité d'installation pré-montée
- 1 mitigeur thermostatique 1/2" haut débit
- 1 Aquadimmer 1/2" pour l'utilisation de la douchette à main et/ou des douches latérales
- Installation directe grâce aux coudes d'alimentation fournis
- Couleur :
- Panneau en matière synthétique chromé mat
- Thermostat, barre de douche, douchettes, flexibles chromés
- convient pour les chauffe-eau instantanés
- finition GROHE Long-Life



27 015 000 SYSTÈME DE DOUCHE THERMOSTATIQUE



PIÈCES DE RECHANGE, avril 2008 – maintenant

- 1: Filtre (Numéro de commande 0700200M)
- 2: Curseur (Numéro de commande 65380000)
- 3: Raccord de douche

(Numéro de commande 47424000)
- 3.1: Clapet anti-retour (Numéro de commande 08565000)
- 4: Rosace (Numéro de commande 09532000)
- 5: outil de montage (Numéro de commande 09813000)
- 6: Diffuseur (Numéro de commande 45244XX0)
- 7: Tête complète (Numéro de commande 47542IP0)
- 7.1: Plaque de recouvrement (Numéro de commande 02490P0M)
- 8: Douille (Numéro de commande 04952000)
- 9: Élément thermostatique 1/2" (Numéro de commande 47217000)
- 9.1: Bague de butée (Numéro de commande 47300000)
- 9.1.1: Agraffe (Numéro de commande 0574400M)
- 9.2: Joint torique 21 x 2 (Numéro de commande 0599900M)
- 9.3: Joint torique 24 x 2 (Numéro de commande 0119600M)
- 10: Siège (Numéro de commande 01460000)
- 11: Tête complète (Numéro de commande 47374IP0)
- 11.1: Plaque de recouvrement (Numéro de commande 02490P0M)
- 12: Douille (Numéro de commande 02730000)
- 13: Aquadimmer (Numéro de commande 47364000)
- 14: Clapet N/R thermostatique encastré 1/2" (Numéro de commande 1411600M)
- 14.1: Kit de joints (Numéro de commande 47303000)
- 14.1.1: Filtre (Numéro de commande 0299000M)
- 15: Fixation murale (Numéro de commande 45246000)
- 16: Cale d'épaisseur (Numéro de commande 45406000)*
- 17: Clé 14 (Numéro de commande 19070000)*

* Accessoires optionels