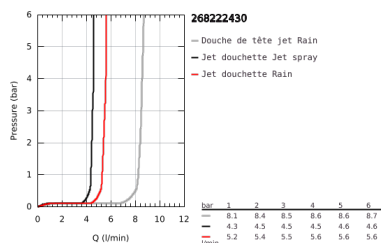
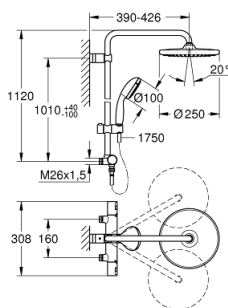


26 822 243 0 VITALIO START SYSTEM 250 FLEX SYSTÈME DE DOUCHE AVEC INVERSEUR, MONTAGE MURAL



DESCRIPTION DU PRODUIT (1/2)

- Couleur: matte black
- constitué de :
 - - bras de douche de 390 mm orientable
 - - mitigeur thermostatique incluant la fonction Aquadimmer
- écartement 160 mm
- permet la sélection de la douche de tête et la douche à main
- douche de tête Vitalio Start 250 (26 676)
- 1 jet: Rain
- douche de tête avec couvercle arrière blanc
- avec rotule
- angle de rotation $\pm 10^\circ$
- GROHE Water Saving limiteur de débit 9,5 l/min
- douche à main Vitalio Start 100 (27 946)
- 2 jets :
 - Rain, Jet
- GROHE Water Saving: limiteur de débit 5,7 l/min
- curseur réglable en hauteur
- flexible de douche VitalioFlex Comfort 1750 mm 1/2" x 1/2" (28 745)
- GROHE Water Saving technologie d'économie d'eau
- GROHE TurboStat Régulation thermostatique quasi-instantanée
- GROHE SafeStop : butée à 38°C
- GROHE SafeStop Plus : limiteur optionnel température à 43°C
- GROHE DreamSpray : répartition uniforme du flux entre tous les diffuseurs
- GROHE FastFixation upper bracket, +40 / -100 mm height adjustable and up to 36 mm depth adjustable
- Finition GROHE Long-Life
- GROHE SpeedClean : le calcaire disparaît en un tour de main
- Inner WaterGuide longévité maximale

Pure Freude
an Wasser

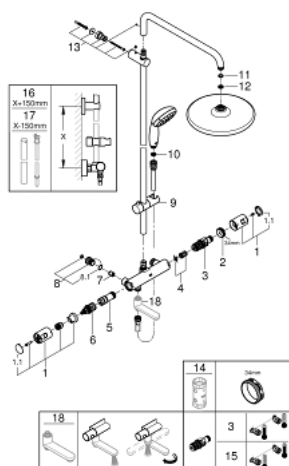


26 822 243 0 VITALIO START SYSTEM 250 FLEX SYSTÈME DE DOUCHE AVEC INVERSEUR, MONTAGE MURAL

DESCRIPTION DU PRODUIT (2/2)

- ShockProof anneau en silicone évite les dommages en cas de chute
- TwistStop : système anti-torsion
- convient pour chauffe-eau instantané à partir de 18 kW/h
- débit minimum nécessaire 7 l/min.
- Édition grand public

26 822 243 0 VITALIO START SYSTEM 250 FLEX SYSTÈME DE DOUCHE AVEC INVERSEUR, MONTAGE MURAL



PIÈCES DE RECHANGE, mars 2022 – maintenant

- 1: croisillon (Numéro de commande 477282430)
 - 1.1: capot (Numéro de commande 64585243M)
 - 2: Bague de fixation (Numéro de commande 47743000)
 - 3: Cartouche thermostatique compacte 1/2" (Numéro de commande 47439000)
 - 4: Amortisseur acoustique (Numéro de commande 47398000)
 - 5: conduite d'eau (Numéro de commande 47751000)
 - 6: Aquadimmer (Numéro de commande 12433000)
 - 7: Clapet anti-retour (Numéro de commande 08565000)
 - 8: Nipple (Numéro de commande 48599000)
 - 8.1: Joint torique 17 x 2 (Numéro de commande 0305500M)
 - 9: Curseur (Numéro de commande 121402430)
 - 10: Filtre (Numéro de commande 0700200M)
 - 11: Joint fibre 15x21 (Numéro de commande 0138900M)
 - 12: Filtre (Numéro de commande 48007000)
 - 13: Fixation murale (Numéro de commande 486192430)
 - 14: Clé 14 (Numéro de commande 19332000)*
 - 15: Cartouche GROHE TurboStat 1/2" (Numéro de commande 47175000)*
 - 16: Colonne de douche (Numéro de commande 48514000)*
 - 17: Colonne de douche (Numéro de commande 48515000)*
 - 18: bec SC (Numéro de commande 134502430)*
- * Accessoires optionels