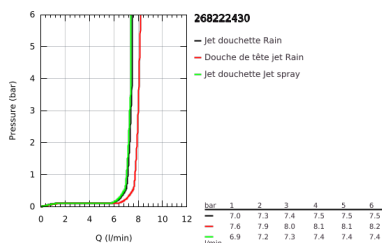
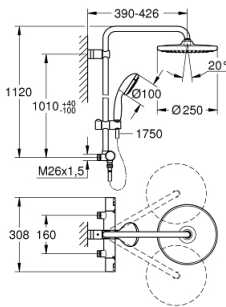


## 26 822 243 0 VITALIO START SYSTEM 250 FLEX SYSTÈME DE DOUCHE AVEC INVERSEUR, MONTAGE MURAL



### DESCRIPTION DU PRODUIT (1/2)

- Couleur: matte black
  - constitué de :
    - - bras de douche de 390 mm orientable
    - - mitigeur thermostatique incluant la fonction Aquadimmer
  - écartement 160 mm
  - permet la sélection de la douche de tête et la douche à main
  - douche de tête Vitalio Start 250
  - 1 jet: Rain
  - douche de tête avec couvercle arrière blanc
  - avec rotule, angle de rotation  $\pm 10^\circ$
  - douche à main Vitalio Start 100 (27 946)
  - 2 jets : Rain, Jet
  - débit maximum (à 3 bar) : 7,4 l/min
- 
- curseur réglable en hauteur
  - flexible de douche 1750 mm 1/2" x 1/2" (28 742)
  - GROHE EcoJoy technologie d'économie d'eau
  - GROHE TurboStat Régulation thermostatique quasi-instantanée
  - GROHE SafeStop : butée à 38°C
  - GROHE SafeStop Plus : limiteur optionnel température à 43°C
  - GROHE DreamSpray : répartition uniforme du flux entre tous les diffuseurs
  - GROHE FastFixation upper bracket, +40 / -100 mm height adjustable and up to 36 mm depth adjustable
  - GROHE SpeedClean : le calcaire disparaît en un tour de main
  - Inner WaterGuide - isolation intérieure pour la protection de la surface
  - ShockProof anneau en silicone évite les dommages en cas de chute
  - TwistStop : système anti-torsion
  - convient pour chauffe-eau instantané à partir de 18 kW/h
  - débit minimum nécessaire 5l/min

Pure Freude  
an Wasser

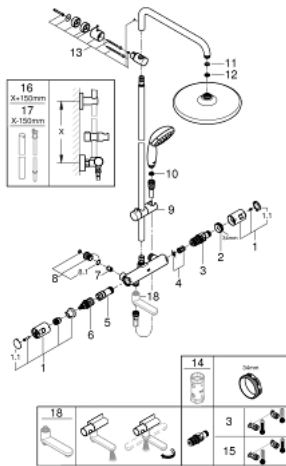


## 26 822 243 0 VITALIO START SYSTEM 250 FLEX SYSTÈME DE DOUCHE AVEC INVERSEUR, MONTAGE MURAL

### DESCRIPTION DU PRODUIT (2/2)

- Édition grand public

## 26 822 243 0 VITALIO START SYSTEM 250 FLEX SYSTÈME DE DOUCHE AVEC INVERSEUR, MONTAGE MURAL



### PIÈCES DE RECHANGE, mars 2022 – maintenant

- 1: Tête complète (Numéro de commande 477282430)
  - 1.1: Plaque de recouvrement (Numéro de commande 64585243M)
  - 2: Bague de fixation (Numéro de commande 47743000)
  - 3: Cartouche thermostatique compacte 1/2" (Numéro de commande 47439000)
  - 4: Amortisseur acoustique (Numéro de commande 47398000)
  - 5: conduite d'eau (Numéro de commande 47751000)
  - 6: Aquadimmer (Numéro de commande 12433000)
  - 7: Clapet anti-retour (Numéro de commande 08565000)
  - 8: Nipple (Numéro de commande 48599000)
  - 8.1: Joint torique 17 x 2 (Numéro de commande 0305500M)
  - 9: Curseur (Numéro de commande 121402430)
  - 10: Filtre (Numéro de commande 0700200M)
  - 11: Joint fibre 15x21 (Numéro de commande 0138900M)
  - 12: Filtre (Numéro de commande 48007000)
  - 13: Fixation murale (Numéro de commande 486192430)
  - 14: Clé 14 (Numéro de commande 19332000)\*
  - 15: Cartouche GROHE TurboStat 1/2" (Numéro de commande 47175000)\*
  - 18: bec SC (Numéro de commande 134502430)\*
- \* Accessoires optionels