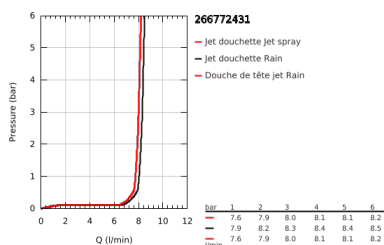
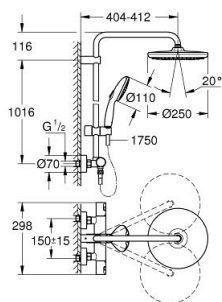
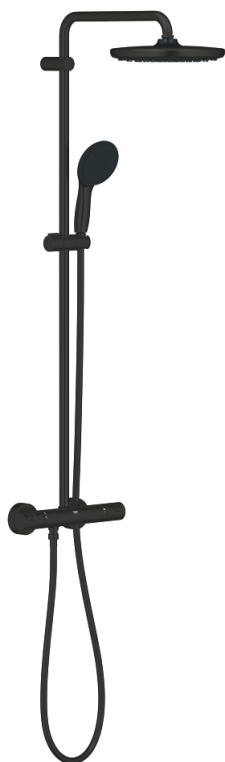


26 677 243 1 VITALIO START SYSTEM 250 SYSTÈME DE DOUCHE AVEC MITIGEUR THERMOSTATIQUE



DESCRIPTION DU PRODUIT (1/2)

- Couleur: matte black
- constitué de :
 - - bras de douche de 390 mm orientable
 - - mitigeur thermostatique incluant la fonction Aquadimmer
- permet la sélection de la douche de tête et la douche à main
- douche de tête Vitalio Start 250
- Types de jet :
 - Rain
 - douche de tête avec couvercle supérieur noir
 - avec rotule
 - angle de rotation $\pm 10^\circ$
 - douche à main Vitalio Start 110 (27 946)
- 2 jets :
 - Rain, Jet
- débit maximum (à 3 bar) : 7,4 l/min
- curseur réglable en hauteur
- flexible douche Vitalioflex Trend 1750 mm 1/2" x 1/2" (28 742)
- GROHE TurboStat Régulation thermostatique quasi-instantanée
- GROHE Water Saving technologie d'économie d'eau
- GROHE SafeStop : butée à 38°C
- GROHE SafeStop Plus : limiteur optionnel température à 43°C
- GROHE SmartSwitch - rotation aisée de la molette pour obtenir le jet de votre choix
- GROHE DreamSpray : répartition uniforme du flux entre tous les diffuseurs
- GROHE SpeedClean : le calcaire disparaît en un tour de main
- Inner WaterGuide longévité maximale
- ShockProof anneau en silicone évite les dommages en cas de chute
- TwistStop : système anti-torsion

Pure Freude
an Wasser

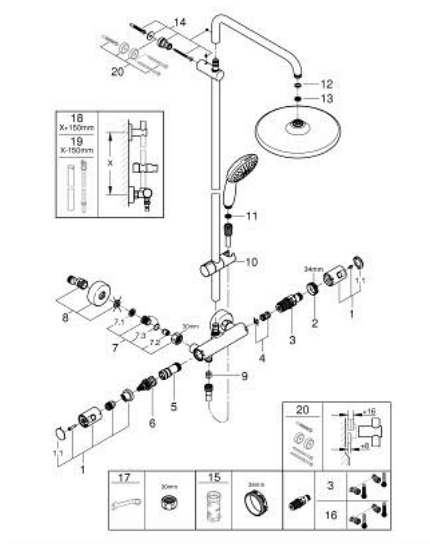


26 677 243 1 VITALIO START SYSTEM 250 SYSTÈME DE DOUCHE AVEC MITIGEUR THERMOSTATIQUE

DESCRIPTION DU PRODUIT (2/2)

- convient pour chauffe-eau instantané à partir de 18 kW/h
- débit minimum nécessaire 5l/min
- emballage 5 couleurs
- Édition grand public

26 677 243 1 VITALIO START SYSTEM 250 SYSTÈME DE DOUCHE AVEC MITIGEUR THERMOSTATIQUE



PIÈCES DE RECHANGE, février 2023 – maintenant

- 1: Tête complète (Numéro de commande 477282430)
- 1.1: Plaque de recouvrement (Numéro de commande 64585243M)
- 2: Bague de fixation (Numéro de commande 47743000)
- 3: Cartouche thermostatique compacte 1/2" (Numéro de commande 47439000)
- 4: Amortisseur acoustique (Numéro de commande 47398000)
- 5: conduite d'eau (Numéro de commande 47751000)
- 6: Aquadimmer (Numéro de commande 12433000)
- 7: Clapet anti-retour (Numéro de commande 471892430)
- 7.1: Filtre à d'impuretés (Numéro de commande 0726400M)
- 7.2: Clapet anti-retour (Numéro de commande 08565000)
- 7.3: Joint torique 17 x 2 (Numéro de commande 0305500M)
- 8: Raccord S mural (Numéro de commande 126622430)
- 9: Clapet anti-retour (Numéro de commande 08565000)
- 10: Curseur (Numéro de commande 486092430)
- 11: Filtre (Numéro de commande 0700200M)
- 12: Joint fibre 15x21 (Numéro de commande 0138900M)
- 13: Filtre (Numéro de commande 48007000)
- 14: Fixation murale (Numéro de commande 48423000)
- 15: Clé 14 (Numéro de commande 19332000)*
- 16: Cartouche GROHE TurboStat 1/2" (Numéro de commande 47175000)*
- 17: Clé spéciale, 30 mm et 34 mm (Numéro de commande 19377000)*
- 20: Cale d'épaisseur (Numéro de commande 26496000)*

* Accessoires optionnels