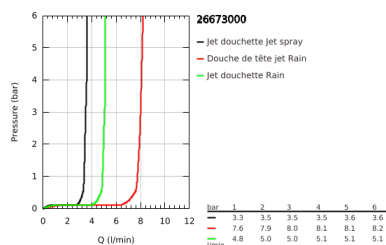


26 673 000 TEMPESTA COSMOPOLITAN SYSTEM 250 SYSTÈME DE DOUCHE AVEC MITIGEUR



DESCRIPTION DU PRODUIT (1/2)

- Couleur: chromé
- constitué de :
 - - bras de douche de 390 mm orientable
 - - mitigeur monocommande avec inverseur
- permet la sélection de la douche de tête et la douche à main
- douche de tête Tempesta 250 (26 666)
- Types de jet :
 - Rain
 - douche de tête avec couvercle arrière blanc
 - avec rotule
 - angle de rotation $\pm 10^\circ$
- GROHE Water Saving limiteur de débit 9,5 l/min
- douche à main Tempesta Cosmopolitan 100 (27 571)
- 2 jets :
 - Rain, Jet
- GROHE Water Saving: limiteur de débit 5,7 l/min
- curseur réglable en hauteur
- flexible Rotaflex TwistStop 1750 mm 1/2" x 1/2" (28 410)
- GROHE Water Saving technologie d'économie d'eau
- GROHE SilkMove: cartouche en céramique 46 mm
- GROHE DreamSpray : répartition uniforme du flux entre tous les diffuseurs
- finition GROHE Long-Life
- GROHE SpeedClean : le calcaire disparaît en un tour de main
- Inner WaterGuide longévité maximale
- TwistStop : système anti-torsion
- convient pour chauffe-eau instantané à partir de 18 kW/h
- débit minimum nécessaire 7 l/min.
- pression minimale recommandée 1,0 bar

Pure Freude
an Wasser

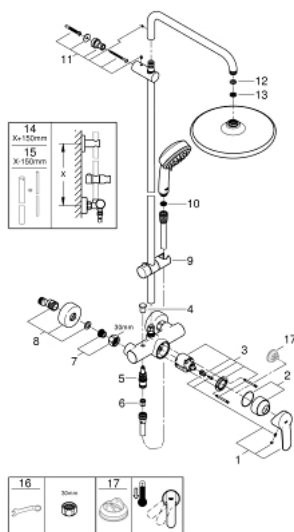


26 673 000 **TEMPESTA COSMOPOLITAN SYSTEM 250 SYSTÈME DE DOUCHE AVEC MITIGEUR**

DESCRIPTION DU PRODUIT (2/2)

- édition professionnelle

26 673 000 TEMPESTA COSMOPOLITAN SYSTEM 250 SYSTÈME DE DOUCHE AVEC MITIGEUR



PIÈCES DE RECHANGE, février 2019 – maintenant

- 1: Levier (Numéro de commande 46726000)
- 2: Capuchon de recouvrement (Numéro de commande 46025000)
- 3: Cartouche

(Numéro de commande 46048000)
- 4: Bouton d'inverseur (Numéro de commande 65648000)
- 5: Mécanisme d'inverseur (Numéro de commande 65655000)
- 6: Clapet anti-retour (Numéro de commande 08565000)
- 7: Erou chromé avec partie filetée (Numéro de commande 45044000)
- 8: Raccord S mural (Numéro de commande 12662000)
- 9: Curseur (Numéro de commande 12140000)
- 10: Filtre (Numéro de commande 0700200M)
- 11: Fixation murale (Numéro de commande 48423000)
- 12: Joint fibre 15x21 (Numéro de commande 0138900M)
- 13: Filtre (Numéro de commande 48007000)
- 14: Colonne de douche (Numéro de commande 48053000)*
- 15: Colonne de douche (Numéro de commande 48054000)*
- 16: Clé spéciale, 30 mm et 34 mm (Numéro de commande 19377000)*
- 17: Limiteur de température (Numéro de commande 46375000)*

* Accessoires optionels