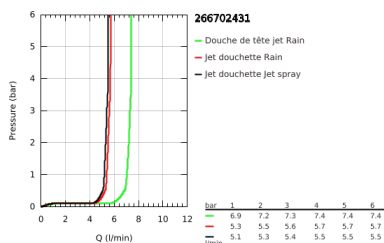
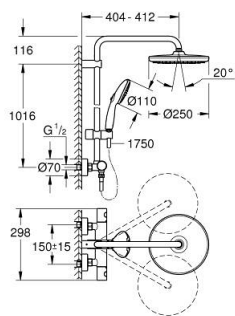
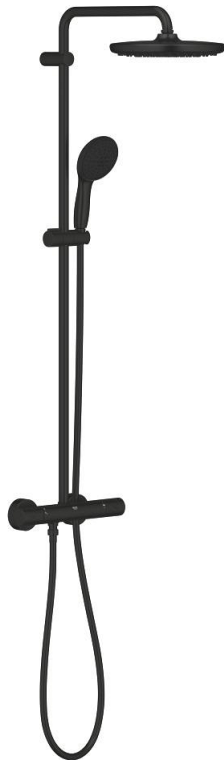


26 670 243 1 TEMPESTA SYSTEM 250 SYSTÈME DE DOUCHE AVEC MITIGEUR THERMOSTATIQUE



DESCRIPTION DU PRODUIT (1/2)

- Couleur: matte black
 - constitué de :
 - - bras de douche de 390 mm orientable
 - - mitigeur thermostatique incluant la fonction Aquadimmer
 - permet la sélection de la douche de tête et la douche à main
 - douche de tête Tempesta 250
 - 1 jet: Rain
 - débit maximal (à 3 bar): 7.3 l/min
 - douche de tête avec couvercle supérieur noir
 - avec rotule, angle de rotation $\pm 10^\circ$
 - douchette Tempesta 110
 - 2 jets : Rain, Jet
 - débit maximum (à 3 bar) : 5,6 l/min
-
- curseur réglable en hauteur
 - flexible de douche 1750 mm 1/2" x 1/2" (28 388)
 - débit maximal du système (à 3 bar): 7,3 l/min
 - GROHE EcoJoy technologie d'économie d'eau
 - GROHE TurboStat Régulation thermostatique quasi-instantanée
 - GROHE SafeStop : butée à 38°C
 - GROHE SafeStop Plus : limiteur optionnel température à 43°C
 - GROHE SmartSwitch - rotation aisée de la molette pour obtenir le jet de votre choix
 - GROHE DreamSpray : répartition uniforme du flux entre tous les diffuseurs
 - ShockProof anneau en silicone évite les dommages en cas de chute
 - GROHE SpeedClean : le calcaire disparaît en un tour de main
 - Inner WaterGuide - isolation intérieure pour la protection de la surface
 - TwistStop : système anti-torsion
 - convient pour chauffe-eau instantané à partir de 18 kW/h

Pure Freude
an Wasser

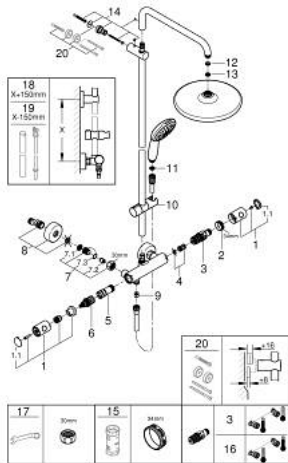


26 670 243 1 TEMPESTA SYSTEM 250 SYSTÈME DE DOUCHE AVEC MITIGEUR THERMOSTATIQUE

DESCRIPTION DU PRODUIT (2/2)

- débit minimum nécessaire 5l/min
- Option : tablette GROHE EasyReach (26 362), vendue séparément
- édition professionnelle

26 670 243 1 TEMPESTA SYSTEM 250 SYSTÈME DE DOUCHE AVEC MITIGEUR THERMOSTATIQUE



PIÈCES DE RECHANGE, février 2023 – maintenant

- 1: Poignée métal 1/2" (Numéro de commande 479842430)
 - 1.1: Plaque de recouvrement (Numéro de commande 64585243M)
 - 2: Bague de fixation (Numéro de commande 47743000)
 - 3: Cartouche thermostatique compacte 1/2" (Numéro de commande 47439000)
 - 4: Amortisseur acoustique (Numéro de commande 47398000)
 - 5: conduite d'eau (Numéro de commande 47751000)
 - 6: Aquadimmer (Numéro de commande 12433000)
 - 7: Clapet anti-retour (Numéro de commande 471892430)
 - 7.1: Filtre à d'impuretés (Numéro de commande 0726400M)
 - 7.2: Clapet anti-retour (Numéro de commande 08565000)
 - 7.3: Joint torique 17 x 2 (Numéro de commande 0305500M)
 - 8: Raccord S mural (Numéro de commande 126622430)
 - 9: Clapet anti-retour (Numéro de commande 08565000)
 - 10: Curseur (Numéro de commande 486092430)
 - 11: Filtre (Numéro de commande 0700200M)
 - 12: Joint fibre 15x21 (Numéro de commande 0138900M)
 - 13: Filtre (Numéro de commande 48007000)
 - 14: Fixation murale (Numéro de commande 48423000)
 - 15: Clé 14 (Numéro de commande 19332000)*
 - 16: Cartouche GROHE TurboStat 1/2" (Numéro de commande 47175000)*
 - 17: Clé spéciale, 30 mm et 34 mm (Numéro de commande 19377000)*
- * Accessoires optionels