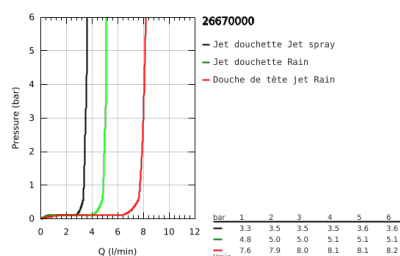
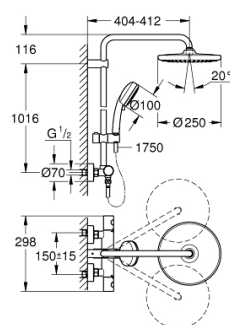


26 670 000 TEMPESTA COSMOPOLITAN SYSTEM 250 SYSTÈME DE DOUCHE AVEC MITIGEUR THERMOSTATIQUE



DESCRIPTION DU PRODUIT (1/2)

- Couleur: chromé
- constitué de :
 - - bras de douche de 390 mm orientable
 - - mitigeur thermostatique incluant la fonction Aquadimmer
- permet la sélection de la douche de tête et la douche à main
- douche de tête Tempesta 250 (26 666)
- Types de jet :
 - Rain
 - douche de tête avec couvercle arrière blanc
 - avec rotule
 - angle de rotation $\pm 10^\circ$
- GROHE Water Saving limiteur de débit 9,5 l/min
- douche à main Tempesta Cosmopolitan 100 (27 571)
- 2 jets :
 - Rain, Jet
- GROHE Water Saving: limiteur de débit 5,7 l/min
- curseur réglable en hauteur
- flexible Rotaflex TwistStop 1750 mm 1/2" x 1/2" (28 410)
- GROHE Water Saving technologie d'économie d'eau
- GROHE TurboStat Régulation thermostatique quasi-instantanée
- GROHE SafeStop : butée à 38°C
- GROHE SafeStop Plus : limiteur optionnel température à 43°C
- GROHE DreamSpray : répartition uniforme du flux entre tous les diffuseurs
- finition GROHE Long-Life
- GROHE SpeedClean : le calcaire disparaît en un tour de main
- Inner WaterGuide longévité maximale
- TwistStop : système anti-torsion
- convient pour chauffe-eau instantané à partir de 18 kW/h

Pure Freude
an Wasser

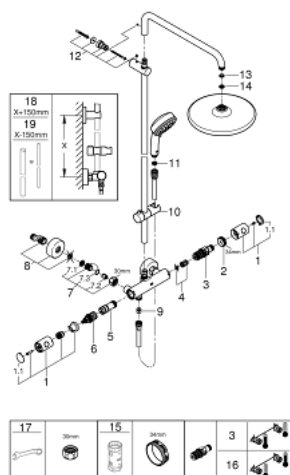


26 670 000 **TEMPESTA COSMOPOLITAN SYSTEM 250 SYSTÈME DE DOUCHE AVEC MITIGEUR THERMOSTATIQUE**

DESCRIPTION DU PRODUIT (2/2)

- débit minimum nécessaire 7 l/min.
- Option : tablette GROHE EasyReach (26 362)
- édition professionnelle

26 670 000 TEMPESTA COSMOPOLITAN SYSTEM 250 SYSTÈME DE DOUCHE AVEC MITIGEUR THERMOSTATIQUE



PIÈCES DE RECHANGE, février 2019 – maintenant

- 1: Poignée métal 1/2" (Numéro de commande 47984000)
- 1.1: Plaque de recouvrement (Numéro de commande 6458500M)
- 2: Bague de fixation (Numéro de commande 47743000)
- 3: Cartouche thermostatique compacte 1/2" (Numéro de commande 47439000)
- 4: Amortisseur acoustique (Numéro de commande 47398000)
- 5: conduite d'eau (Numéro de commande 47751000)
- 6: Aquadimmer (Numéro de commande 12433000)
- 7: Clapet anti-retour (Numéro de commande 47189000)
- 7.1: Filtre à d'impuretés (Numéro de commande 0726400M)
- 7.2: Clapet anti-retour (Numéro de commande 08565000)
- 7.3: Joint torique 17 x 2 (Numéro de commande 0305500M)
- 8: Raccord S mural (Numéro de commande 12662000)
- 9: Clapet anti-retour (Numéro de commande 08565000)
- 10: Curseur (Numéro de commande 12140000)
- 11: Filtre (Numéro de commande 0700200M)
- 12: Fixation murale (Numéro de commande 48423000)
- 13: Joint fibre 15x21 (Numéro de commande 0138900M)
- 14: Filtre (Numéro de commande 48007000)
- 15: Clé 14 (Numéro de commande 19332000)*
- 16: Cartouche GROHE TurboStat 1/2" (Numéro de commande 47175000)*
- 17: Clé spéciale, 30 mm et 34 mm (Numéro de commande 19377000)*
- 18: Colonne de douche (Numéro de commande 48053000)*
- 19: Colonne de douche (Numéro de commande 48054000)*

* Accessoires optionnels