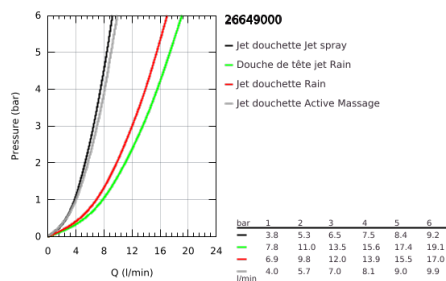
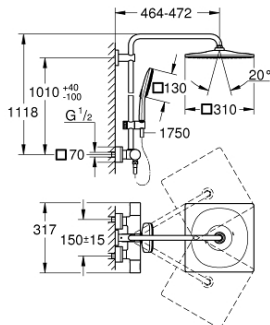


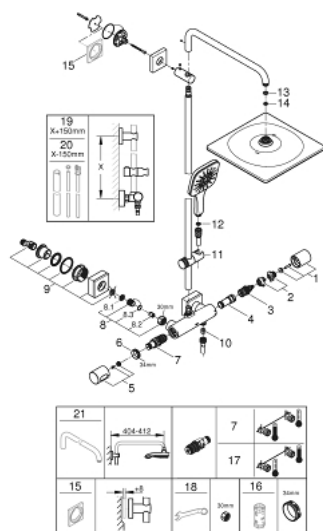
## 26 649 000 RAINSHOWER SMARTACTIVE 310 SYSTÈME DE DOUCHE AVEC MITIGEUR THERMOSTATIQUE



### DESCRIPTION DU PRODUIT

- Couleur: chromé
- constitué de :
  - - bras de douche de 450 mm orientable
  - - mitigeur thermostatique incluant la fonction Aquadimmer
- permet la sélection de la douche de tête et la douche à main
- douche de tête Rainshower Mono 310 Cube
- débit maximal (à 3 bar): 13.5 l/min
- avec rotule
- angle de rotation  $\pm 15^\circ$
- Rainshower SmartActive 130 Cube douche à main 3 jets
- débit maximal (à 3 bar): 12 l/min
- curseur réglable en hauteur
- poignée performance inclus
- Flexible de douche Silverflex 1750 mm
- GROHE TurboStat Régulation thermostatique quasi-instantanée
- GROHE SafeStop : butée à 38°C
- GROHE SafeStop Plus : limiteur optionnel température à 43°C
- GROHE CoolTouch Minimise les risques de brûlures
- GROHE DreamSpray : répartition uniforme du flux entre tous les diffuseurs
- GROHE SmartTip sélection du jet
- finition GROHE LongLife
- Flexible Installation : fixation supérieure réglable en hauteur pour ajustement sur des trous existants
- GROHE SpeedClean : le calcaire disparaît en un tour de main
- convient pour chauffe-eau instantané à partir de 18 kW/h
- débit minimum nécessaire 5l/min

## 26 649 000 RAINSHOWER SMARTACTIVE 310 SYSTÈME DE DOUCHE AVEC MITIGEUR THERMOSTATIQUE



### PIÈCES DE RECHANGE, août 2018 – mars 2021

- 1: Poignée d'arrêt Aquadimmer (Numéro de commande 47804000)
  - 2: Butée (Numéro de commande 47723000)
  - 3: Aquadimmer (Numéro de commande 47364000)
  - 4: conduite d'eau (Numéro de commande 47887000)
  - 5: Poignée de température (Numéro de commande 47811000)
  - 6: Bague de fixation (Numéro de commande 47743000)
  - 7: Cartouche thermostatique compacte 1/2" (Numéro de commande 47439000)
  - 8: Clapet anti-retour (Numéro de commande 47189000)
    - 8.1: Filtre à d'impuretés (Numéro de commande 0726400M)
    - 8.2: Clapet anti-retour (Numéro de commande 08565000)
    - 8.3: Joint torique 17 x 2 (Numéro de commande 0305500M)
  - 9: Raccord S mural (Numéro de commande 47824000)
  - 10: Clapet anti-retour (Numéro de commande 08565000)
  - 11: Curseur (Numéro de commande 48424000)
  - 12: Filtre (Numéro de commande 0700200M)
  - 13: Joint fibre 15x21 (Numéro de commande 0138900M)
  - 14: Filtre (Numéro de commande 48007000)
  - 15: Cale d'épaisseur (Numéro de commande 27617000)\*
  - 16: Clé 14 (Numéro de commande 19332000)\*
  - 17: Cartouche GROHE TurboStat 1/2" (Numéro de commande 47175000)\*
  - 18: Clé spéciale, 30 mm et 34 mm (Numéro de commande 19377000)\*
  - 19: Colonne de douche (Numéro de commande 48053000)\*
  - 20: Colonne de douche (Numéro de commande 48054000)\*
  - 21: Bras de douche pour système de douche (Numéro de commande 14047000)\*
- \* Accessoires optionels