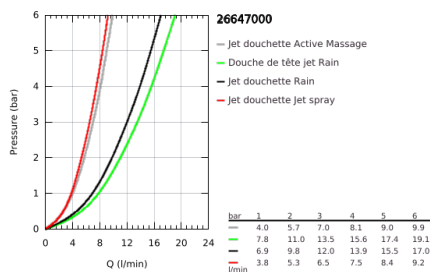
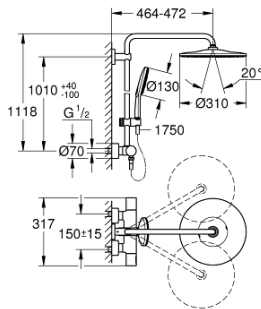


## 26 647 000 RAINSHOWER SMARTACTIVE 310 SYSTÈME DE DOUCHE AVEC MITIGEUR THERMOSTATIQUE



### DESCRIPTION DU PRODUIT

- Couleur: chromé
  - constitué de :
    - - bras de douche de 450 mm orientable
    - - mitigeur thermostatique incluant la fonction Aquadimmer
  - permet la sélection de la douche de tête et la douche à main
  - douche de tête Rainshower Mono 310
  - débit maximal (à 3 bar): 13.5 l/min
  - avec rotule
  - angle de rotation  $\pm 15^\circ$
  - Rainshower SmartActive 130 douche à main 3 jets
  - débit maximal (à 3 bar): 12 l/min
- 
- curseur réglable en hauteur
- 
- Flexible de douche Silverflex 1750 mm
  - GROHE TurboStat Régulation thermostatique quasi-instantanée
  - GROHE SafeStop : butée à  $38^\circ\text{C}$
  - GROHE SafeStop Plus : limiteur optionnel température à  $43^\circ\text{C}$
  - GROHE CoolTouch Minimise les risques de brûlures
  - GROHE DreamSpray : répartition uniforme du flux entre tous les diffuseurs
  - GROHE SmartTip sélection du jet
  - finition GROHE LongLife
  - Flexible Installation : fixation supérieure réglable en hauteur pour ajustement sur des trous existants
  - GROHE SpeedClean : le calcaire disparaît en un tour de main
  - convient pour chauffe-eau instantané à partir de 18 kW/h
  - débit minimum nécessaire 5l/min

## 26 647 000 RAINSHOWER SMARTACTIVE 310 SYSTÈME DE DOUCHE AVEC MITIGEUR THERMOSTATIQUE



### PIÈCES DE RECHANGE, août 2018 – mars 2021

- 1: Poignée d'arrêt Aquadimmer (Numéro de commande 47804000)
- 2: Butée (Numéro de commande 47723000)
- 3: Aquadimmer (Numéro de commande 47364000)
- 4: conduite d'eau (Numéro de commande 47887000)
- 5: Poignée de température (Numéro de commande 47811000)
- 6: Bague de fixation (Numéro de commande 47743000)
- 7: Cartouche thermostatique compacte 1/2" (Numéro de commande 47439000)
- 8: Clapet anti-retour (Numéro de commande 47189000)
- 8.1: Filtre à d'impuretés (Numéro de commande 0726400M)
- 8.2: Clapet anti-retour (Numéro de commande 08565000)
- 8.3: Joint torique 17 x 2 (Numéro de commande 0305500M)
- 9: Raccord S mural (Numéro de commande 12693000)
- 10: Clapet anti-retour (Numéro de commande 08565000)
- 11: Curseur (Numéro de commande 48424000)
- 12: Filtre (Numéro de commande 0700200M)
- 13: Joint fibre 15x21 (Numéro de commande 0138900M)
- 14: Filtre (Numéro de commande 48007000)
- 15: Fixation murale (Numéro de commande 48279000)
- 16: Cale d'épaisseur (Numéro de commande 27180000)\*
- 17: Clé 14 (Numéro de commande 19332000)\*
- 18: Cartouche GROHE TurboStat 1/2" (Numéro de commande 47175000)\*
- 19: Clé spéciale, 30 mm et 34 mm (Numéro de commande 19377000)\*
- 20: Colonne de douche (Numéro de commande 48053000)\*
- 21: Colonne de douche (Numéro de commande 48054000)\*
- 22: Bras de douche pour système de douche (Numéro de commande 14047000)\*

\* Accessoires optionels