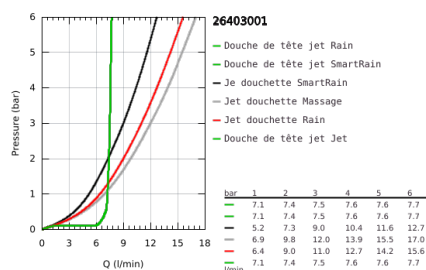
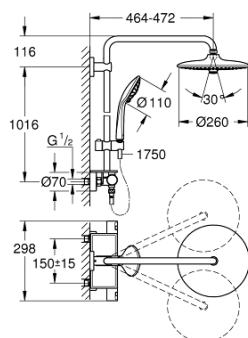


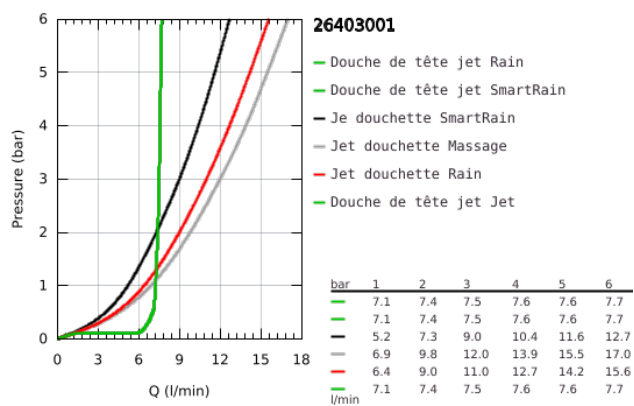
26 403 001 VITALIO JOY SYSTEM 260 SYSTÈME DE DOUCHE AVEC MITIGEUR THERMOSTATIQUE



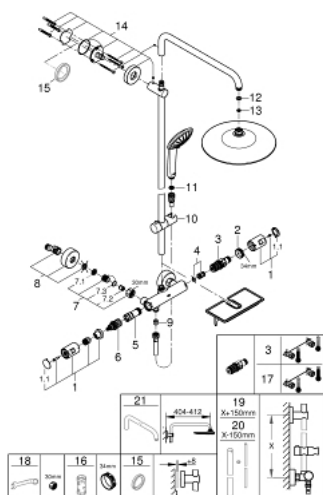
DESCRIPTION DU PRODUIT

- Couleur: chromé
- constitué de :
 - - bras de douche de 450 mm orientable
 - - mitigeur thermostatique incluant la fonction Aquadimmer
- permet la sélection de la douche de tête et la douche à main
- douche de tête Vitalio Joy 260 (26 462)
- 3 jets :
 - Rain, SmartRain, Jet
- avec rotule
- angle de rotation $\pm 15^\circ$
- Douchette Vitalio Joy 110 Massage (27 319)
- 3 jets :
 - Rain, SmartRain, Massage
- curseur réglable en hauteur
- flexible de douche VitalioFlex Silver 1750 mm, $\frac{1}{2}$ " x $\frac{1}{2}$ " (27 506)
- GROHE EasyReach porte savon
- GROHE Water Saving limiteur de débit 9,5 l/min
- GROHE TurboStat Régulation thermostatique quasi-instantanée
- GROHE SafeStop : butée à 38°C
- GROHE SafeStop Plus : limiteur optionnel température à 43°C
- GROHE DreamSpray : répartition uniforme du flux entre tous les diffuseurs
- finition GROHE Long-Life
- GROHE SprayDimmer contrôle du débit
- GROHE SpeedClean : le calcaire disparaît en un tour de main
- Inner WaterGuide longévité maximale
- TwistStop : système anti-torsion
- convient pour chauffe-eau instantané à partir de 18 kW/h
- débit minimum nécessaire 7 l/min.

26 403 001 VITALIO JOY SYSTEM 260 SYSTÈME DE DOUCHE AVEC MITIGEUR THERMOSTATIQUE



26 403 001 VITALIO JOY SYSTEM 260 SYSTÈME DE DOUCHE AVEC MITIGEUR THERMOSTATIQUE



PIÈCES DE RECHANGE, octobre 2016 – maintenant

- 1: Tête complète (Numéro de commande 47728000)
- 1.1: Plaque de recouvrement (Numéro de commande 6458500M)
- 2: Bague de fixation (Numéro de commande 47743000)
- 3: Cartouche thermostatique compacte 1/2" (Numéro de commande 47439000)
- 4: Amortisseur acoustique (Numéro de commande 47398000)
- 5: conduite d'eau (Numéro de commande 47751000)
- 6: Aquadimmer (Numéro de commande 12433000)
- 7: Clapet anti-retour (Numéro de commande 47189000)
- 7.1: Filtre à d'impuretés (Numéro de commande 0726400M)
- 7.2: Clapet anti-retour (Numéro de commande 08565000)
- 7.3: Joint torique 17 x 2 (Numéro de commande 0305500M)
- 8: Raccord S mural (Numéro de commande 12662000)
- 9: Clapet anti-retour (Numéro de commande 08565000)
- 10: Curseur (Numéro de commande 12140000)
- 11: Filtre (Numéro de commande 0700200M)
- 12: Joint fibre 15x21 (Numéro de commande 0138900M)
- 13: Filtre (Numéro de commande 48007000)
- 14: Fixation murale (Numéro de commande 48279000)
- 15: Cale d'épaisseur (Numéro de commande 27180000)*
- 16: Clé 14 (Numéro de commande 19332000)*
- 17: Cartouche GROHE TurboStat 1/2" (Numéro de commande 47175000)*
- 18: Clé spéciale, 30 mm et 34 mm (Numéro de commande 19377000)*
- 19: Colonne de douche (Numéro de commande 48053000)*
- 20: Colonne de douche (Numéro de commande 48054000)*
- 21: Bras de douche pour système de douche (Numéro de commande 14047000)*

* Accessoires optionels