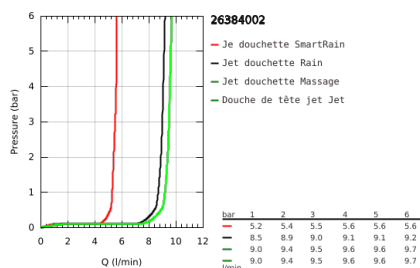
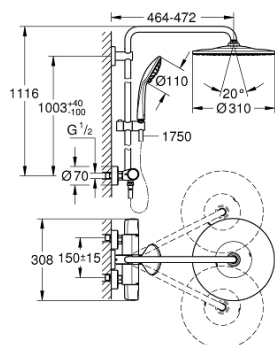


26 384 002 EUPHORIA SYSTEM 310 SYSTÈME DE DOUCHE THERMOSTATIQUE POUR MONTAGE MURAL



DESCRIPTION DU PRODUIT (1/2)

- Couleur: chromé
- constitué de :
 - - bras de douche de 450 mm orientable
 - - mitigeur thermostatique incluant la fonction Aquadimmer
- permet la sélection de la douche de tête et la douche à main
- douche de tête Rainshower Mono 310 (26 562)
- Types de jet :
 - GROHE PureRain
 - avec rotule
 - angle de rotation $\pm 15^\circ$
 - - douche à main Euphoria Massage Ø 110 mm (27 239 000)
- 3 jets :
 - Rain, Massage, SmartRain
- curseur réglable en hauteur
 - - flexible Silverflex 1750 mm (28 388 001)
- GROHE TurboStat Régulation thermostatique quasi-instantanée
- GROHE SafeStop : butée à 38°C
- GROHE SafeStop Plus limiteur de température intégré à max. 50°C
- GROHE CoolTouch Minimise les risques de brûlures
- GROHE MetalGrip poignée ergonomique en métal
- GROHE DreamSpray : répartition uniforme du flux entre tous les diffuseurs
- finition GROHE Long-Life
- GROHE SprayDimmer contrôle du débit
- GROHE Water Saving limiteur de débit 9,5 l/min
- GROHE FastFixation support supérieur réglable
- Inner WaterGuide longévité maximale
- GROHE SpeedClean : le calcaire disparaît en un tour de main
- TwistStop : système anti-torsion

Pure Freude
an Wasser

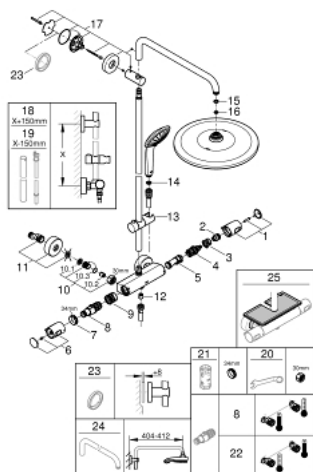


26 384 002 EUPHORIA SYSTEM 310 SYSTÈME DE DOUCHE THERMOSTATIQUE POUR MONTAGE MURAL

DESCRIPTION DU PRODUIT (2/2)

- convient pour chauffe-eau instantané à partir de 18 kW/h
- débit minimum nécessaire 7 l/min.
- Option : tablette GROHE EasyReach (26 362)
- édition professionnelle

26 384 002 EUPHORIA SYSTEM 310 SYSTÈME DE DOUCHE THERMOSTATIQUE POUR MONTAGE MURAL



PIÈCES DE RECHANGE, janvier 2020 – maintenant

- 1: Poignée de fermeture (Numéro de commande 47991000)
- 2: Bague de butée (Numéro de commande 47986000)
- 3: Bague de butée (Numéro de commande 47965000)
- 4: Aquadimmer (Numéro de commande 47364000)
- 5: conduite d'eau (Numéro de commande 47887000)
- 6: poignée de sélection de la température (Numéro de commande 48553000)
- 7: Bague de fixation (Numéro de commande 47743000)
- 8: Cartouche thermostatique compacte 1/2" (Numéro de commande 47885000)
- 9: Race (Numéro de commande 47975000)
- 10: Clapet anti-retour (Numéro de commande 47189000)
- 10.1: Filtre à d'impuretés (Numéro de commande 0726400M)
- 10.2: Clapet anti-retour (Numéro de commande 08565000)
- 10.3: Joint torique 17 x 2 (Numéro de commande 0305500M)
- 11: Raccord S mural (Numéro de commande 12662000)
- 12: Clapet anti-retour (Numéro de commande 47886000)
- 13: Curseur (Numéro de commande 12140000)
- 14: Filtre (Numéro de commande 0700200M)
- 15: Joint fibre 15x21 (Numéro de commande 0138900M)
- 16: Filtre (Numéro de commande 48007000)
- 17: Fixation murale (Numéro de commande 48279000)
- 18: Colonne de douche (Numéro de commande 48514000)*
- 19: Colonne de douche (Numéro de commande 48515000)*
- 20: Clé spéciale, 30 mm et 34 mm (Numéro de commande 19377000)*
- 21: Clé 14 (Numéro de commande 19332000)*
- 22: Cartouche GROHE TurboStat 1/2" (Numéro de commande 47175000)*
- 23: Cale d'épaisseur (Numéro de commande 27180000)*
- 24: Bras de douche pour système de douche (Numéro de commande 14047000)*
- 25: Tablette GROHE EasyReach (Numéro de commande 26362LN1)*

* Accessoires optionels