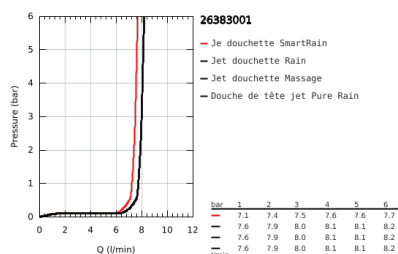
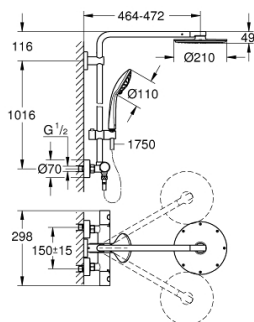
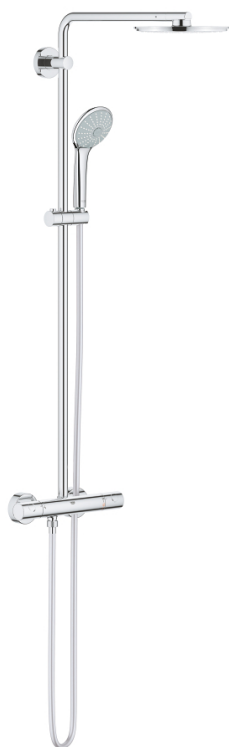


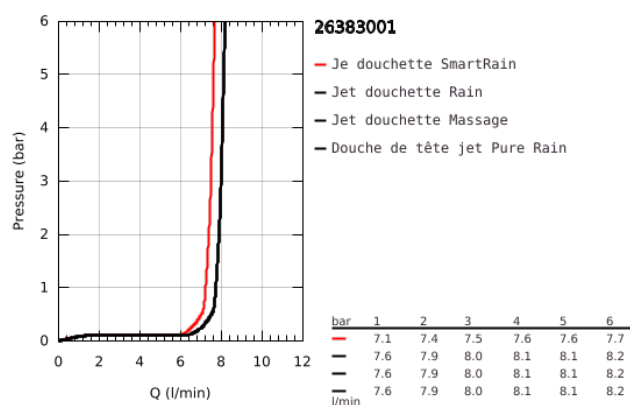
26 383 001 EUPHORIA SYSTEM 210 SYSTÈME DE DOUCHE AVEC MITIGEUR THERMOSTATIQUE



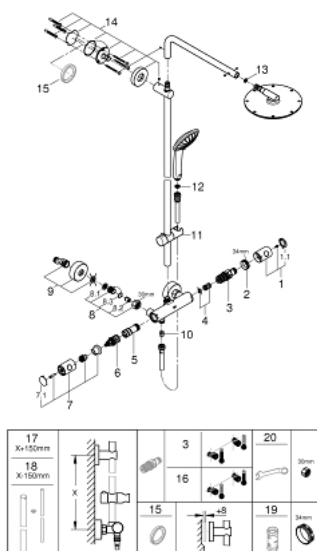
DESCRIPTION DU PRODUIT

- Couleur: chromé
- constitué de :
 - - bras de douche de 450 mm orientable
- GROHE MetalGrip poignée ergonomique en métal
- - mitigeur thermostatique incluant la fonction Aquadimmer
- permet la sélection de la douche de tête et la douche à main
- Douche de tête Rainshower Cosmopolitan 210 en métal
- 1 jet: Rain
- douchette Euphoria 110 Massage
- curseur réglable en hauteur
- - flexible Silverflex 1750 mm (28 388 001)
- GROHE Water Saving limiteur de débit 9,5 l/min
- GROHE DreamSpray : répartition uniforme du flux entre tous les diffuseurs
- Finition GROHE Long-Life
- GROHE TurboStat Régulation thermostatique quasi-instantanée
- GROHE SafeStop : butée à 38°C
- GROHE SafeStop Plus limiteur de température intégré à max. 50°C
- GROHE SprayDimmer contrôle du débit
- GROHE SpeedClean : le calcaire disparaît en un tour de main
- Inner WaterGuide longévité maximale
- TwistStop : système anti-torsion
- convient pour chauffe-eau instantané à partir de 18 kW/h
- débit minimum nécessaire 7 l/min.
- Option : tablette GROHE EasyReach (26 362)

26 383 001 EUPHORIA SYSTEM 210 SYSTÈME DE DOUCHE AVEC MITIGEUR THERMOSTATIQUE



26 383 001 EUPHORIA SYSTEM 210 SYSTÈME DE DOUCHE AVEC MITIGEUR THERMOSTATIQUE



PIÈCES DE RECHANGE, juin 2017 – maintenant

- 1: Poignée graduée (Numéro de commande 47985000)
- 1.1: Plaque de recouvrement (Numéro de commande 6458500M)
- 2: Bague de fixation (Numéro de commande 47743000)
- 3: Cartouche thermostatique compacte 1/2" (Numéro de commande 47885000)
- 4: Amortisseur acoustique (Numéro de commande 47398000)
- 5: conduite d'eau (Numéro de commande 47751000)
- 6: Aquadimmer (Numéro de commande 12433000)
- 7: Poignée métal 1/2" (Numéro de commande 47984000)
- 7.1: Plaque de recouvrement (Numéro de commande 6458500M)
- 8: Clapet anti-retour (Numéro de commande 47189000)
- 8.1: Filtre à d'impuretés (Numéro de commande 0726400M)
- 8.2: Clapet anti-retour (Numéro de commande 08565000)
- 8.3: Joint torique 17 x 2 (Numéro de commande 0305500M)
- 9: Raccord S mural (Numéro de commande 12662000)
- 10: Clapet anti-retour (Numéro de commande 08565000)
- 11: Curseur (Numéro de commande 12140000)
- 12: Filtre (Numéro de commande 0700200M)
- 13: Filtre (Numéro de commande 48007000)
- 14: Fixation murale (Numéro de commande 48279000)
- 15: Cale d'épaisseur (Numéro de commande 27180000)*
- 16: Cartouche GROHE TurboStat 1/2" (Numéro de commande 47175000)*
- 17: Colonne de douche (Numéro de commande 48053000)*
- 18: Colonne de douche (Numéro de commande 48054000)*
- 19: Clé 14 (Numéro de commande 19332000)*
- 20: Clé spéciale, 30 mm et 34 mm (Numéro de commande 19377000)*

* Accessoires optionels