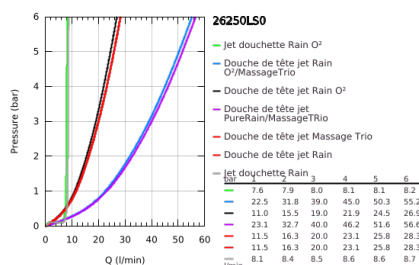
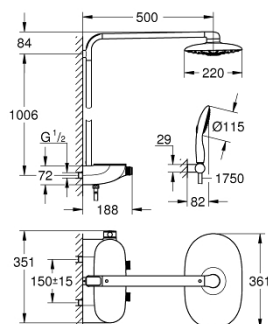


26 250 LS0 RAINSHOWER SYSTEM SMARTCONTROL DUO 360 SYSTÈME DE DOUCHE AVEC MITIGEUR THERMOSTATIQUE

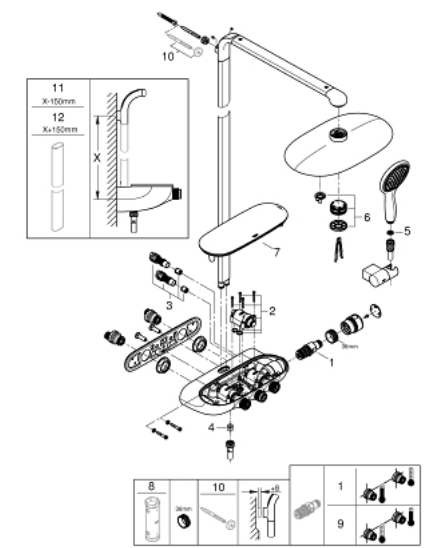


DESCRIPTION DU PRODUIT

- Couleur: Moon White
- constitué de :
 - bras de douche de 500 mm horizontal
 - thermostat SmartControl
 - permet la sélection de la douche de tête et la douche à main
 - douche de tête Rainshower Duo 360 blanche
 - GROHE PureRain/GROHE Rain O2* et TrioMassage
 - Douche à main Power&Soul 115 mm (27 671)
 - - support pour douche à main (27 055)
 - flexible Silverflex 1750 mm 1/2" x 1/2" (28 388 001)
- Débit minimum nécessaire 10 l/min
- GROHE DreamSpray : répartition uniforme du flux entre tous les diffuseurs
- finition GROHE Long-Life
- GROHE CoolTouch Minimise les risques de brûlures
- GROHE TurboStat Régulation thermostatique quasi-instantanée
- GROHE Water Saving technologie d'économie d'eau
- GROHE SafeStop : butée à 38°C
- GROHE SafeStop Plus : limiteur optionnel température à 43°C
- 1 Bouton poussoir SmartControl pour ON-OFF, tourner pour l'ajustement du débit GROHE Water Saving au débit maximum
- GROHE EasyReach tablette
- GROHE SpeedClean : le calcaire disparaît en un tour de main
- Inner WaterGuide longévité maximale
- convient pour chauffe-eau instantané à partir de 18 kW/h
- TwistStop : système anti-torsion
- * A confirmer lors de la première installation, paramétrage d'usine : GROHE PureRain
- Finition GROHE Long-Life



26 250 LS0 RAINSHOWER SYSTEM SMARTCONTROL DUO 360 SYSTÈME DE DOUCHE AVEC MITIGEUR THERMOSTATIQUE



PIÈCES DE RECHANGE, octobre 2018 – maintenant

1: Cartouche thermostatique compacte 1/2" (Numéro de commande 47439000)

2: Cartouche

(Numéro de commande 48297000)

3: Clapet anti-retour (Numéro de commande 4901000M)

4: Clapet anti-retour (Numéro de commande 08565000)

5: Filtre (Numéro de commande 0700200M)

6: Jets (Numéro de commande 48348000)

7: Bague de fixation mitigeur (Numéro de commande 48482000)

8: Clé 14 (Numéro de commande 49059000)*

9: Cartouche GROHE TurboStat 1/2" (Numéro de commande 47175000)*

10: Cale d'épaisseur (Numéro de commande 26385000)*

11: Colonne de douche (Numéro de commande 48349000)*

12: Colonne de douche (Numéro de commande 48350000)*

* Accessoires optionels