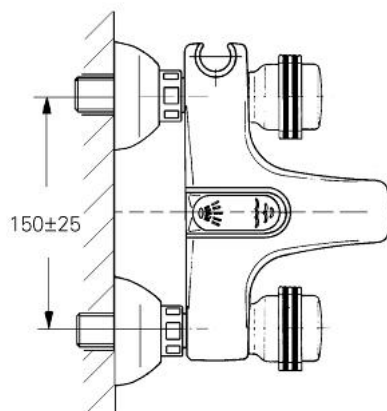
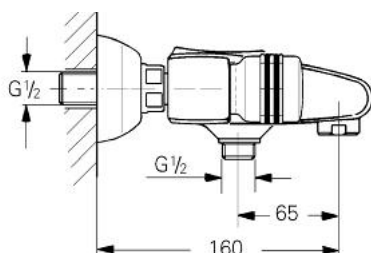


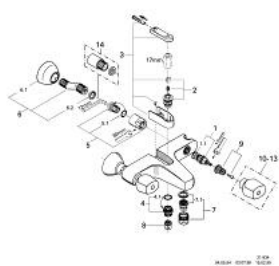
## 25 610 000 **FLORIDA MITIGEUR BAIN/DOUCHE**



### DESCRIPTION DU PRODUIT

- Couleur: chromé
- montage mural
- têtes céramique Carbodur 1/2", 180°
- inversion automatique par touche à bascule
- bain/douche
- support de douche intégré
- mousseur
- raccords S
- sans poignées
- départ douche 1/2"
- for handles, see product no.18 956/18 996/18 997
- finition GROHE Long-Life

## 25 610 000 FLORIDA MITIGEUR BAIN/DOUCHE



25-610

### PIÈCES DE RECHANGE, janvier 1984 – maintenant

- 1: Tête à disques en céramique 1/2" (Numéro de commande 45346000)
- 1.1: Joint torique 18,2 x 1,7 (Numéro de commande 0392400M)
- 2: Mécanisme d'inverseur (Numéro de commande 45187000)
- 3: Touche d'inverseur (Numéro de commande 45188000)
- 4: Départ de douche (Numéro de commande 45487000)
- 4.1: Joint torique 21 x 2 (Numéro de commande 0599900M)
- 5: Ecrou chromé avec partie filetée (Numéro de commande 45185000)
- 5.1: Joint torique 15 x 2 (Numéro de commande 0311900M)
- 6: Raccord S mural (Numéro de commande 12083000)
- 6.1: Rosace dia.70mm (Numéro de commande 45184000)
- 6.2: Joint 1/2" (Numéro de commande 0138600M)
- 7: Mousseur (Numéro de commande 13927000)
- 7.1: Garniture mousseur M28x1 IC (Numéro de commande 45029000)
- 8: Clapet anti-retour (Numéro de commande 08565000)
- 9: Fixation de croisillon (Numéro de commande 45186000)
- 9.1: Joint torique 18,2 x 1,7 (Numéro de commande 0392400M)
- 10: Tête complète (Numéro de commande 45180000)\*
- 11: Croisillon Florida 115 (Numéro de commande 45230000)\*
- 12: Poignée Symetra (Numéro de commande 45206000)\*
- 13: Croisillon Dorina 1/2 (Numéro de commande 45207000)\*
- 14: Rallonge 40 mm (Numéro de commande 45268000)\*

\* Accessoires optionels