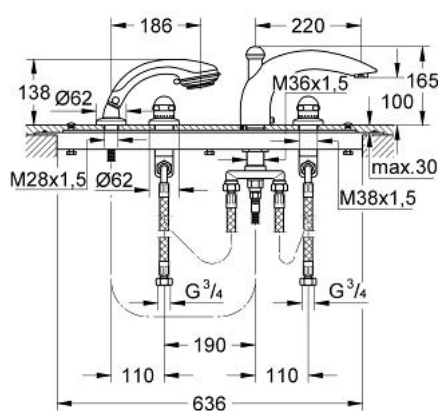


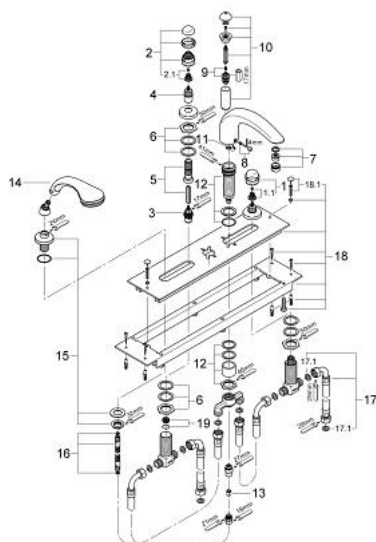
25 551 000 SENTOSA CHÂSSIS POUR COMBINÉ 4 TROUS THERMOSTATIQUE



DESCRIPTION DU PRODUIT

- Couleur: chromé
- Bec de remplissage avec inverseur automatique
- mousseur
- 2 robinets d'arrêt avec tête en céramique 3/4", 180°
- plaque de montage et châssis de base
- Douchette à main Sensia 2 jets (28237)
- - flexible métallique
- flexibles de connexion 600 mm 3/4" x 3/4"
- protection anti-retour
- finition GROHE Long-Life

25 551 000 SENTOSA CHÂSSIS POUR COMBINÉ 4 TROUS THERMOSTATIQUE



PIÈCES DE RECHANGE, janvier 1994 – avril 2006

- 1: Croisillon (froid) 1/2", Sentosa (Numéro de commande 45538IP0)
- 1.1: Fixation de croisillon (Numéro de commande 45186000)
- 1.1.1: Joint torique 18,2 x 1,7 (Numéro de commande 0392400M)
- 1.2: Bague de guidage (Numéro de commande 0202100M)
- 2: Croisillon Sentosa 1/2, rouge (Numéro de commande 45539IP0)
- 2.1: Fixation de croisillon (Numéro de commande 45186000)
- 2.2: Bague de guidage (Numéro de commande 0202100M)
- 3: Tête céramique 3/4" (Numéro de commande 45885000)
- 3.1: Joint torique 23 x 2 (Numéro de commande 45583000)
- 4: Allonge de tige (Numéro de commande 45204000)
- 5: Kit de prolongation 80 mm (Numéro de commande 45202000)
- 6: Rosace (Numéro de commande 05042000)
- 7: raccord vissé de tige (Numéro de commande 45444000)
- 8: Brise-jet (Numéro de commande 13907000)
- 8.1: Garniture brise-jet M28x1 (Numéro de commande 45047000)
- 9: Fixation de bec (Numéro de commande 45834000)
- 10: Mécanisme d'inverseur (Numéro de commande 45187000)
- 11: Bouton d'inverseur (Numéro de commande 45835000)
- 12: Joint torique 12 x 3 (Numéro de commande 0127800M)
- 13: Fixation de bec (Numéro de commande 45456000)
- 14: Clapet anti-retour (Numéro de commande 08565000)
- 15: Douche à main 2 jets (Numéro de commande 28174000)
- 15.1: Pièce d'accouplement (Numéro de commande 28635XX0)
- 15.2: Filtre (Numéro de commande 0700200M)
- 16: Pièce d'accouplement (Numéro de commande 47318000)
- 16.1: Joint torique 11 x 2 (Numéro de commande 0122400M)
- 17: Nipple de guidage (Numéro de commande 45836IX0)
- 17.1: Joint (Numéro de commande 45412XX0)
- 18: Relaxaflex Flexible métallique (Numéro de commande 28146000)
- 19: Flexible 350 mm (Numéro de commande 45446000)
- 19.1: Joint 1/2" (Numéro de commande 0138600M)
- 20: Plaque de montage (Numéro de commande 45051000)
- 20.1: Rallonge de fixation (Numéro de commande 45172000)
- 21: Siège de robinet 3/4 (Numéro de commande 45345000)