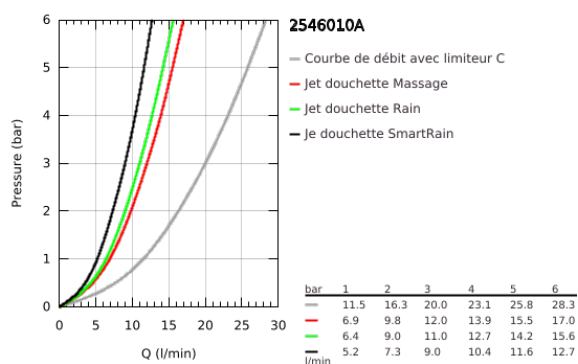
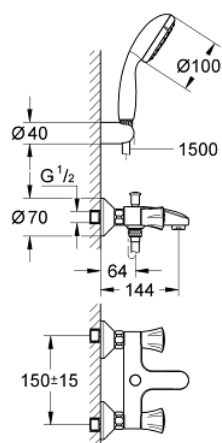


25 460 10A COSTA L MITIGEUR BAIN/DOUCHE

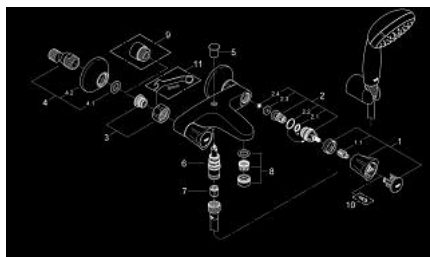


DESCRIPTION DU PRODUIT

- Couleur: chromé
- montage mural
- poignées métalliques
- avec isolation thermique
- vissées
- tête GROHE Long-Life
- inverseur automatique bain/douche
- mousseur
- raccords S
- set de douche
- constitué de :
 - douche à main Tempesta 100, 1 jet, max. 9,5 l/min (27 923)
 - support mural pour douchette (28 605)
 - - flexible de douche 1500 mm (28 151)
 - finition GROHE LongLife



25 460 10A COSTA L MITIGEUR BAIN/DOUCHE



PIÈCES DE RECHANGE, avril 2017 – maintenant

- 1: Tête complète (Numéro de commande 45994000)
 - 1.1: Insert encliquetable (Numéro de commande 0538600M)
 - 2: Tête long-life 1/2" (Numéro de commande 07146000)
 - 2.1: Joint torique 6 x 2 (Numéro de commande 0128300M)
 - 2.2: Joint torique 18,2 x 1,7 (Numéro de commande 0392400M)
 - 2.3: Joint 1/2" (Numéro de commande 0529100M)
 - 3: Ecrou chromé avec partie filetée (Numéro de commande 45044000)
 - 4: Raccord S mural (Numéro de commande 12075000)
 - 4.1: Joint 1/2" (Numéro de commande 0138600M)
 - 4.2: Rosace (Numéro de commande 0221000M)
 - 5: Bouton d'inverseur (Numéro de commande 65648000)
 - 6: Mécanisme d'inverseur (Numéro de commande 65655000)
 - 7: Clapet anti-retour (Numéro de commande 08565000)
 - 8: Mousseur (Numéro de commande 13952000)
 - 9: Rallonge 3/4" 20 mm (Numéro de commande 0713000M)*
 - 10: Vis (Numéro de commande 48013000)*
 - 11: Clé spéciale, 30 mm et 34 mm (Numéro de commande 19377000)*
- * Accessoires optionels